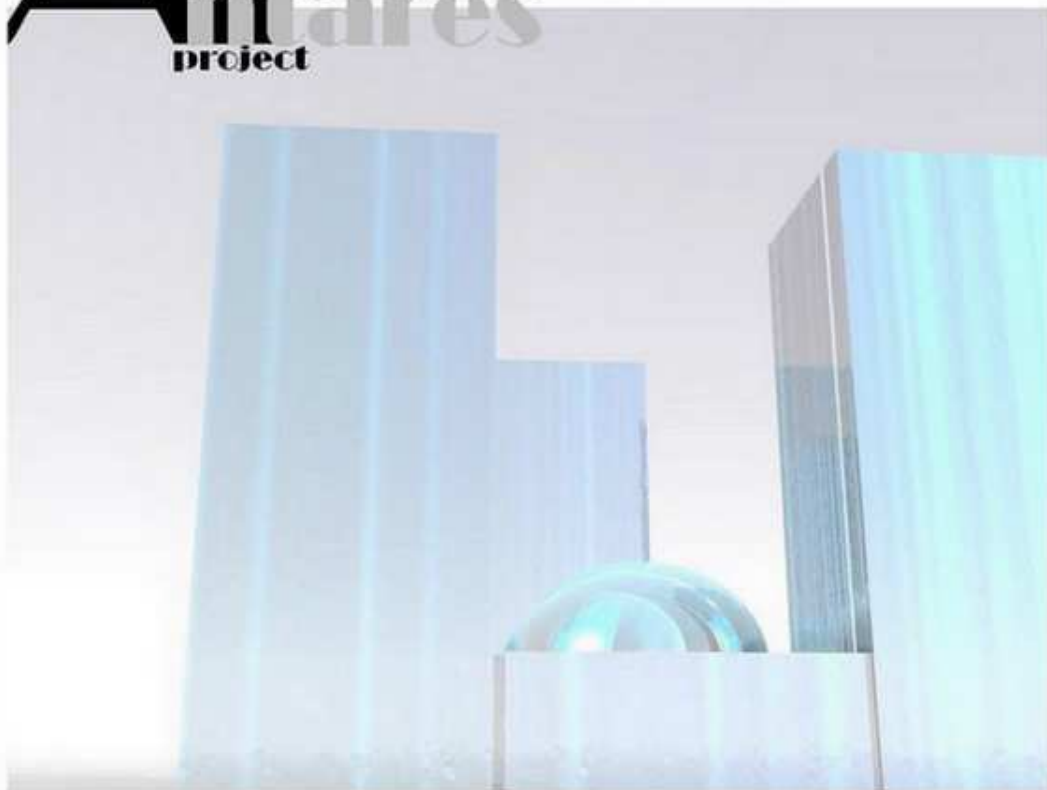


Progetto *Antares*

progetto di Tesi di architettura



la città del cinema

Progetto di tesi di Architettura



Elementi strutturali
Fasi di progettazione
Elaborazione grafica

 *Università degli Studi di Firenze*





Dare forma e valore a quello che non solo può rendere merito al significato di arte visiva tra concetto costruttivo e gusto estetico, vuol solo dire mettere le basi solide e concrete in quello che Antares racchiude non solo in un nome...

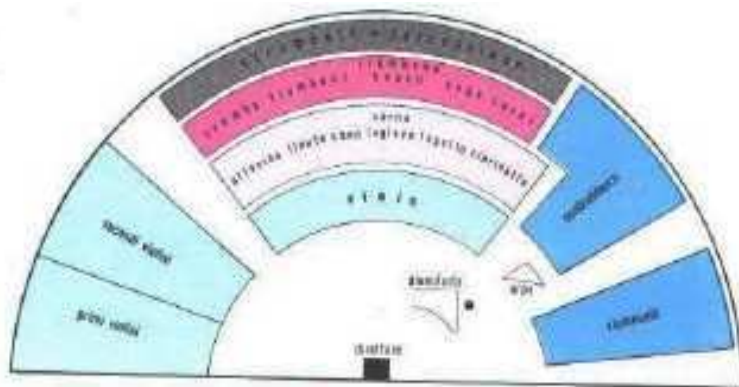
Progetto Antares unisce il valore dell'architettura con quello che di totalmente artistico rappresenta il fine di tale progetto.

Antares: la città del cinema!

Oggi, martedì 27 gennaio 2004, ha inizio la prima impaginazione in rete di quello che sarà un percorso complesso, intenso e totale che riassume tutto il significato di ciò che la mia vita rappresenta nel lavoro,... nell'aspetto più concreto del concetto di arte. Questo sito è il concetto esplicito di tesi in un progetto ambizioso, ma che non lascia nulla alla banalità di un fine, quando l'onestà e il valore del gusto nell'espone tutti i contenuti annullano inevitabilmente ogni dubbio nella serietà riposta in tutto il lavoro.

Non vi resta che seguire, con pazienza, il mio progetto...

Cos'è l'Architettura?



Insieme alla musica l'architettura è l'Arte più difficile da capire. Il grande poeta tedesco Goethe disse che l'architettura è una musica solidificata. Che cosa è infatti un'opera architettonica? Sembra semplice definirla una costruzione destinata sempre a una funzione pratica: raccogliere gente per una determinata cerimonia o spettacolo, ospitare locali di abitazione, uffici, servizi pubblici o privati. Ma l'architettura ha sempre anche un lato estetico: è questo che rende complessa la comprensione dell'opera architettonica. Il linguaggio artistico dell'architettura consiste in volumi, superfici, disposizione dei "pieni" e dei "vuoti".

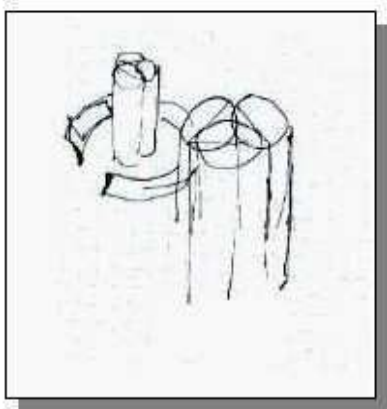
Come il musicista servendosi delle note crea la musica, così l'architetto servendosi dei volumi, superfici ecc. crea quello che è il protagonista principale di un'architettura: lo spazio. Una nicchia, una colonna, una cupola, una tettoia non hanno valore artistico di per sé. Il loro significato più vero è in funzione dello spazio che essi delimitano. L'architettura con tutti i suoi elementi ha infatti la funzione di delimitare lo spazio, ossia di modellarlo in un modo preciso e adeguato allo scopo pratico ed estetico che l'architetto, soprattutto se è un artista, si propone di raggiungere.

"E. del Sapere" F.lli Fabbri Editori © 1968

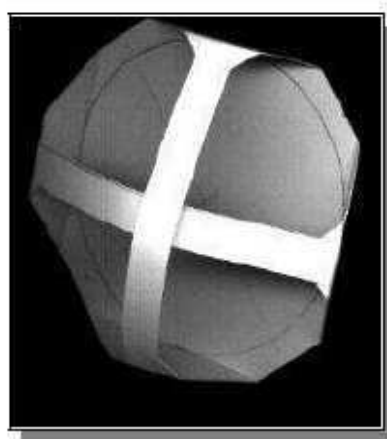


Università degli Studi di Firenze





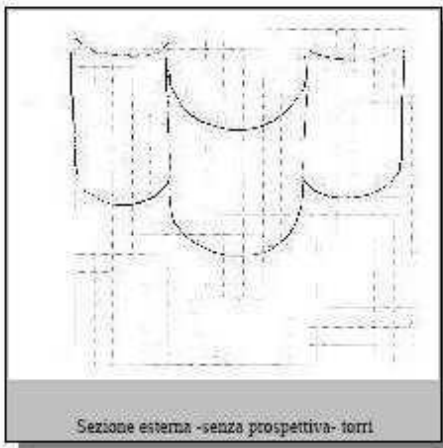
Sezione interna struttura edificio



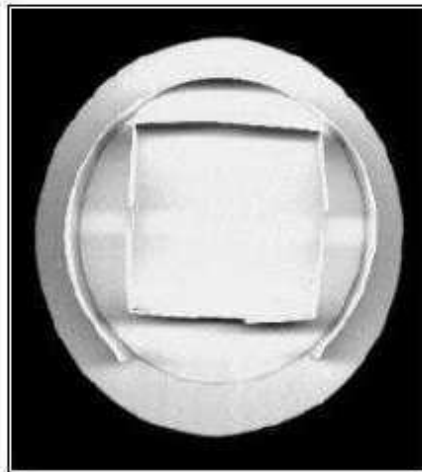
Struttura del tetto /cupola

Questi sono i primi abbozzi fatti nel dicembre 2003, 70 X 70... un piccolo foglio, una penna e l'ombreggiatura di qualche colore. Ho annotato le prime caratteristiche sul quaderno e ho realizzato i primi modellini di ogni singolo edificio, che presto avrò cura di mettere tutti in rete. Dal primo schizzo effettuato, tutto l'insieme è stato radicalmente rimodellato, ma ho voluto mettere ugualmente la prima impronta dalla quale, tra linee e forme, tutto il lavoro ha il fine di raggiungere la sua finale collocazione.

La base dell'edificio centrale, il cuore di tutta la struttura architettonica, poggia su una base quadrata, posta come ingresso alle tre torri a pianta circolare, quadrangolare o ottagonale, con interni rigorosamente a pianta quadrangolare. La cima dell'edificio, la parte estrema, ospita la sala cinematografica, rimodellata completamente rispetto a questi primi abbozzi privati praticamente di ogni rifinitura strutturale. E' sottinteso che il concetto di cupola centrale è rivolto all'applicabilità di una unica sala, quando possono essere tre sale distinte per ogni torre. Le stesse tre torri, in questi abbozzi unite al centro, sono tre unità distinte e separate. I tre edifici esterni sono progettati per ospitare gli uffici delle case di produzione, majors, agenzie ecc. Importante sottolineare che Antares non è basato su di un surrogato di importanza secondaria, ma come simbolo stesso di una struttura universale, applicabile ad ogni paese, nazione che sappia esporre e rappresentare l'importanza della qualità espressa dalla sintesi dell'arte cinematografica. Prime mondiali, esecuzioni musicali dirette dagli stessi autori delle colonne sonore, con le stesse orchestrazioni originali... sale d'esposizione con materiale originale, mostre, convegni...

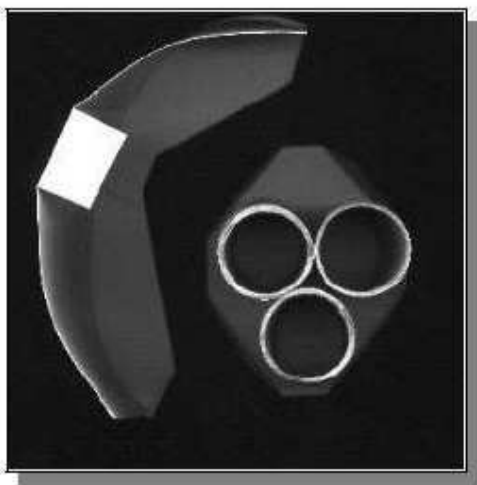


Sezione esterna -senza prospettiva- torri

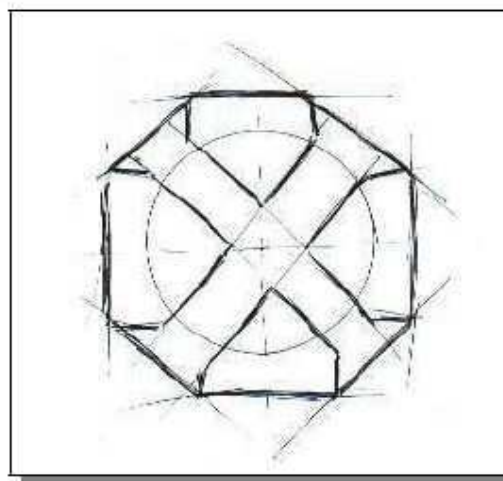


Struttura interna torri (ingresso sala centrale)

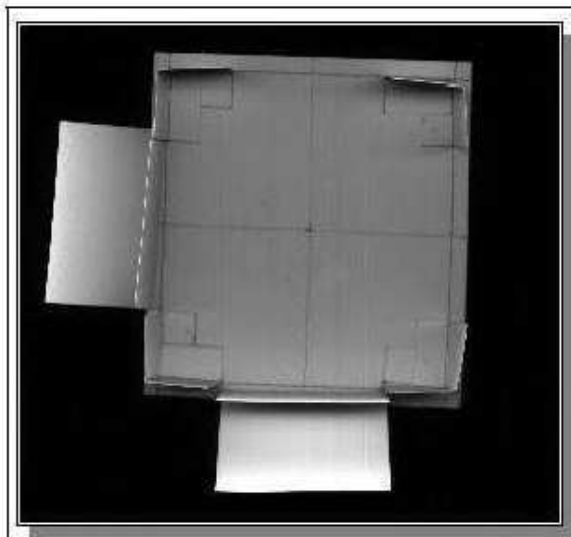
In queste successive quattro tavole sono rappresentati i principali aspetti strutturali del complesso, nei modellini e nei disegni. Ogni elemento è concepito nell'adeguato equilibrio tra fine estetico e scopo pratico, rimanendo sempre fedeli al significato artistico della costruzione. Antares rappresenta l'universo della settima arte, il riassunto e la sintesi di secoli di espressione artistica riversata nel buongusto ereditato dall'intelligenza, figlia dello spirito dell'uomo e dell'artista. E' un edificio strutturato nel concetto visivo universale, visibile in ugual maniera da ogni angolazione, come in ugual maniera l'arte espressa dal cinema non è soggettiva, ma universale e oggettiva, con un solo unico, preciso significato.



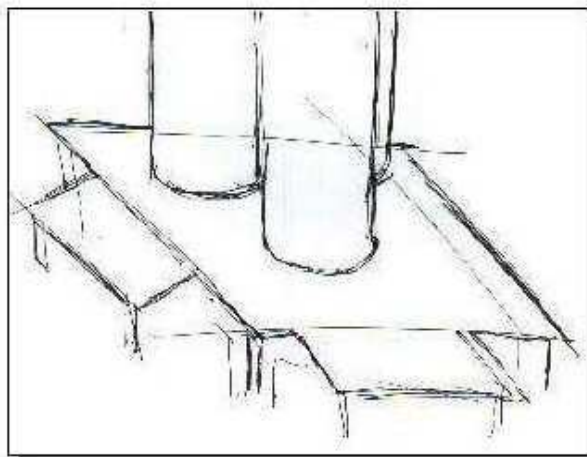
Sezione longitudinale edificio e torri/cupola



Disegno a mano pianta cupola

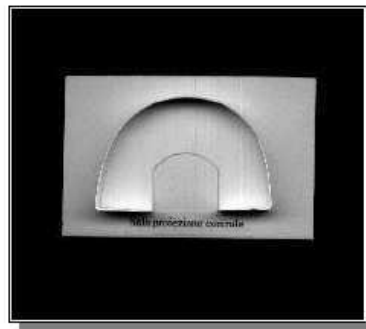
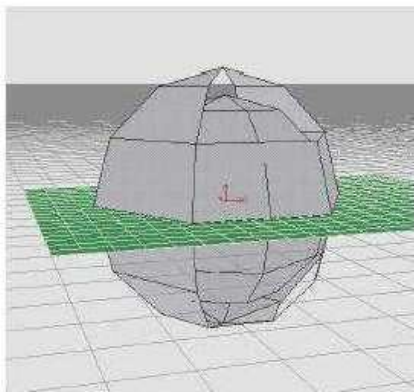


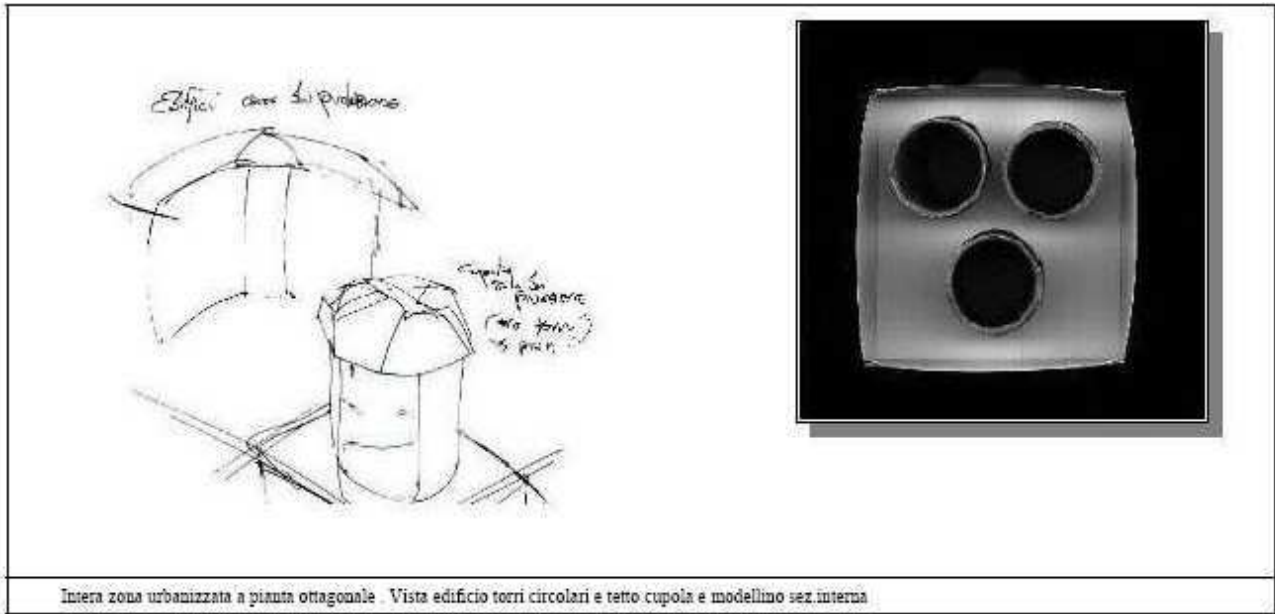
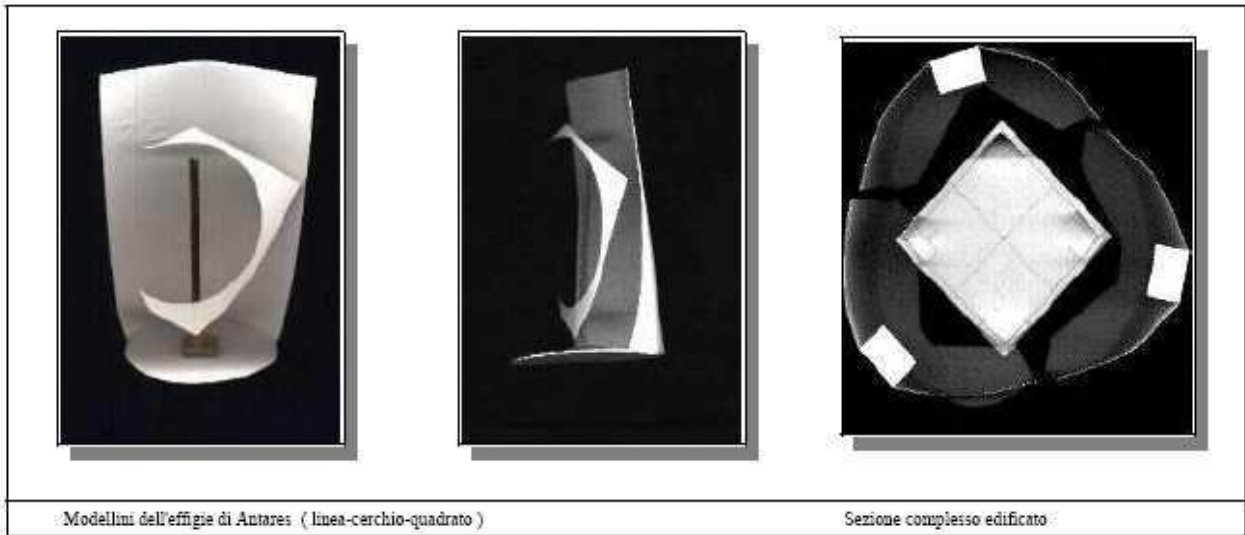
Sezione longitudinale base edificio(modellino con 2 ingressi di 4)



Disegno vista trasversale esterna

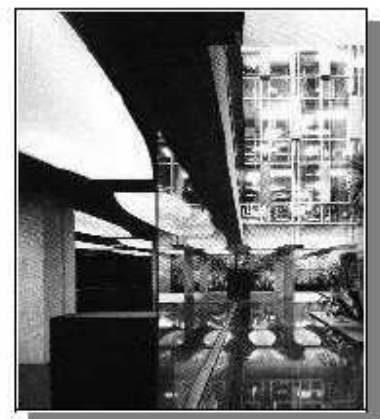
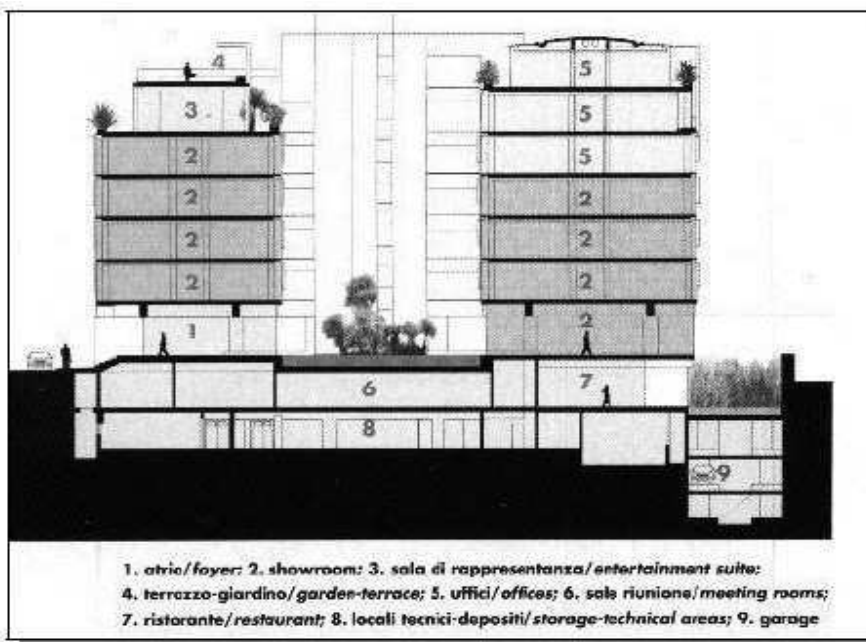
In questa elaborazione CAD è rappresentata la sintesi grafica della struttura della cupola, nella struttura esterna che avvolge la semisfera che ricopre la sala cinematografica, completa di platea e galleria a più piani (foto a fianco). La pianta esagonale elaborata dal software rimane fedele solo per la simulazione grafica della piccola semisfera centrale, in quanto la pianta esterna del tetto rimane quella originale del disegno e del modellino mostrati nelle tavole precedenti. Gli assi portanti della struttura rimangono visibili in ugual maniera, come aspetto estetico della costruzione (in questa elaborazione 1 dei 2 effettivi). L'aspetto classico dell'architettura contemporanea abbinata alla funzionalità dell'edificio/complesso preclude indissolubilmente la conservazione dei canoni classici e tradizionali dell'architettura, in quanto l'aspetto proiettato nel tempo di quello che un simile complesso deve trasmettere e perseverare non può infierire nel giudizio pratico e funzionale. Caratteristiche che rendono eterno nel buongusto qualsiasi opera architettonica, sia artistica che civile. Tutto questo è rappresentato da Antares, La città del Cinema che non è mai stata ancora realizzata,... sulla stessa importanza di un complesso che solo Epcot, sino ad oggi, è riuscito a rappresentare.







Se volete la prova della veridicità e dell'affidabilità nell'applicabilità di tutto il progetto, compresa l'originalità, visto che tale edificio è passato in visione al sottoscritto successivamente alla "mia progettazione" (ABITARE n° 436 di FEBBRAIO), la nuova sede di Dolce & Gabbana rispecchia completamente il mio stile messo in opera dallo studio ARCH+... tra elementi decorativi lineari nella loro esclusiva adozione in ciò che nella città del cinema viene dimensionato dall'arte espressa e nella loro collocazione. Moda e Cinema non rappresentano lo stesso binomio artistico, ma convivono solo nella concezione assoluta di Arte. Cosa dire... una bella soddisfazione!

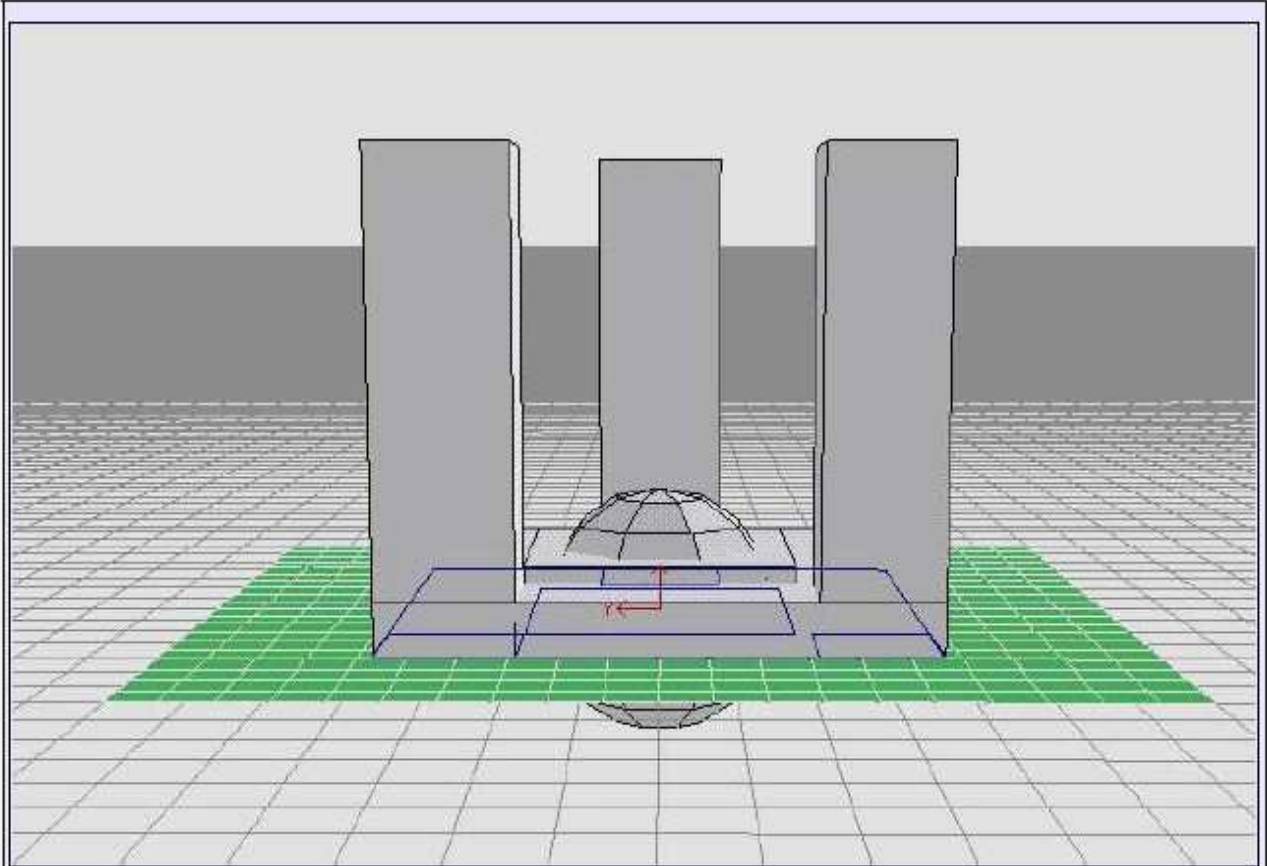


Dolce & Gabbana 2004 : nuova sede



Università degli Studi di Firenze





Abbozzo complesso edificato (febbraio 2004)

Antares si suddivide in tre nuclei: Sonora (Musica), Visiva (Effetti Speciali e Scenografia) e Figurativa (Pittura e Scultura)
 Paolo Arfelli
 Per scrivermi e mandarmi consigli e/o opinioni: paolo.arfelli@mlink.net
 oppure al mio indirizzo: Via del Delfino n°21 Punta Marina Terme (Ravenna)cap 48020
 tel: 0544-437046 cell. 340-2425806
 ©2004 - Antares project

