

Modulo di approfondimento per l'esercitazione sulla ceramica: la ceramica patese, *design anonimo*



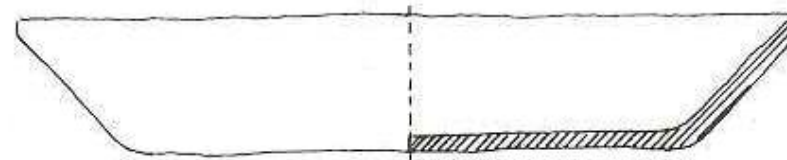
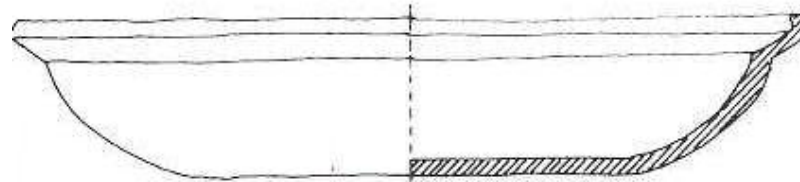
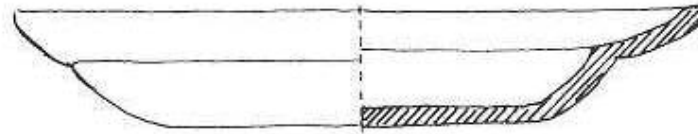
Corso di Disegno Industriale Prof. Antonia Teatino



23 marzo 2004 Facoltà di Architettura corso di laurea TAU di Reggio Calabria



Modulo di approfondimento per l'esercitazione sulla ceramica: la ceramica pattese, design anonimo



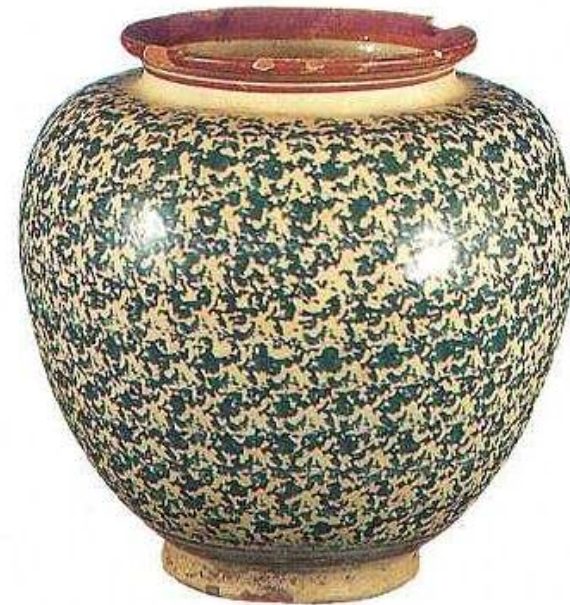
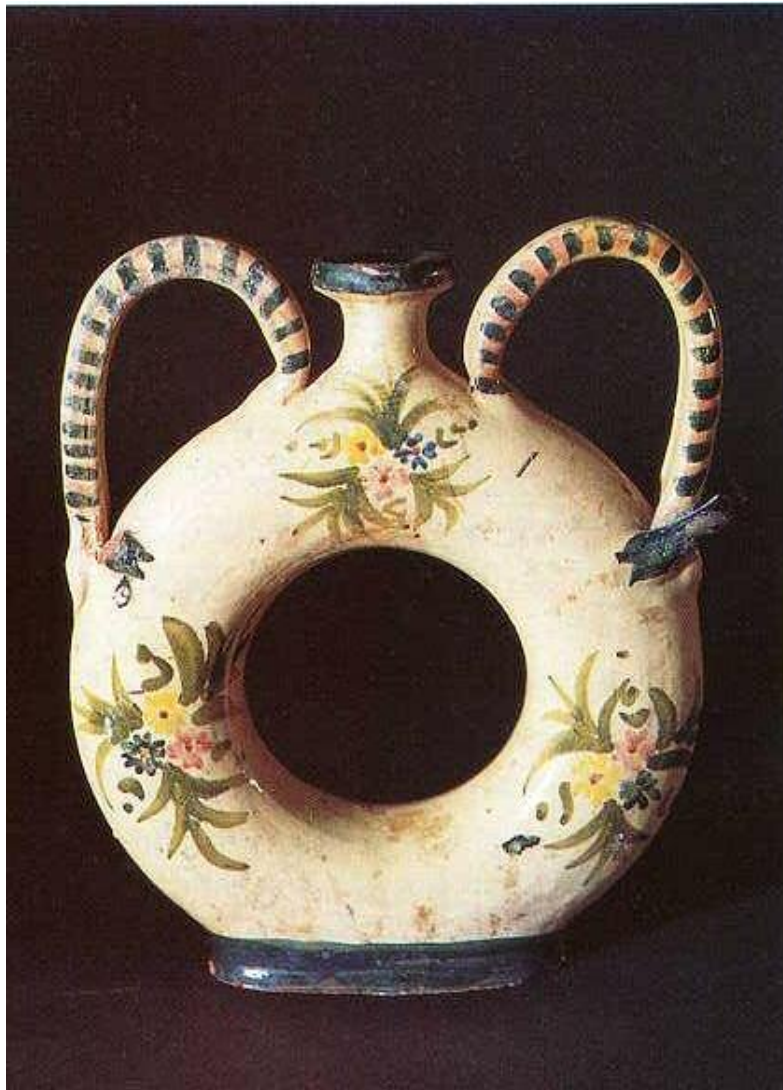
Corso di Disegno Industriale Prof. Antonia Teatino



23 marzo 2004 Facoltà di Architettura corso di laurea TAU di Reggio Calabria



Modulo di approfondimento per l'esercitazione sulla ceramica: la ceramica pattese, *design anonimo*



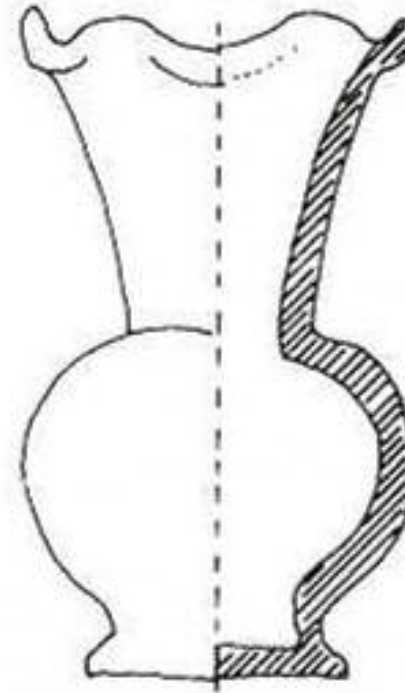
Corso di Disegno Industriale Prof. Antonia Teatino



23 marzo 2004 Facoltà di Architettura corso di laurea TAU di Reggio Calabria



Modulo di approfondimento per l'esercitazione sulla ceramica: la ceramica pattese, *design anonimo*



Corso di Disegno Industriale Prof. Antonia Teatino



23 marzo 2004 Facoltà di Architettura corso di laurea TAU di Reggio Calabria



Modulo di approfondimento per l'esercitazione sulla ceramica: la ceramica pattese, design anonimo



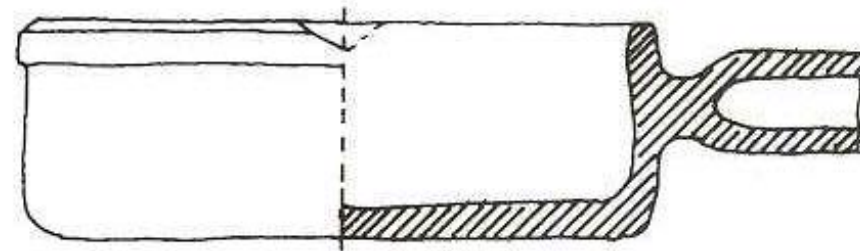
Corso di Disegno Industriale Prof. Antonia Teatino



23 marzo 2004 Facoltà di Architettura corso di laurea TAU di Reggio Calabria



Modulo di approfondimento per l'esercitazione sulla ceramica: la ceramica pattese, design anonimo



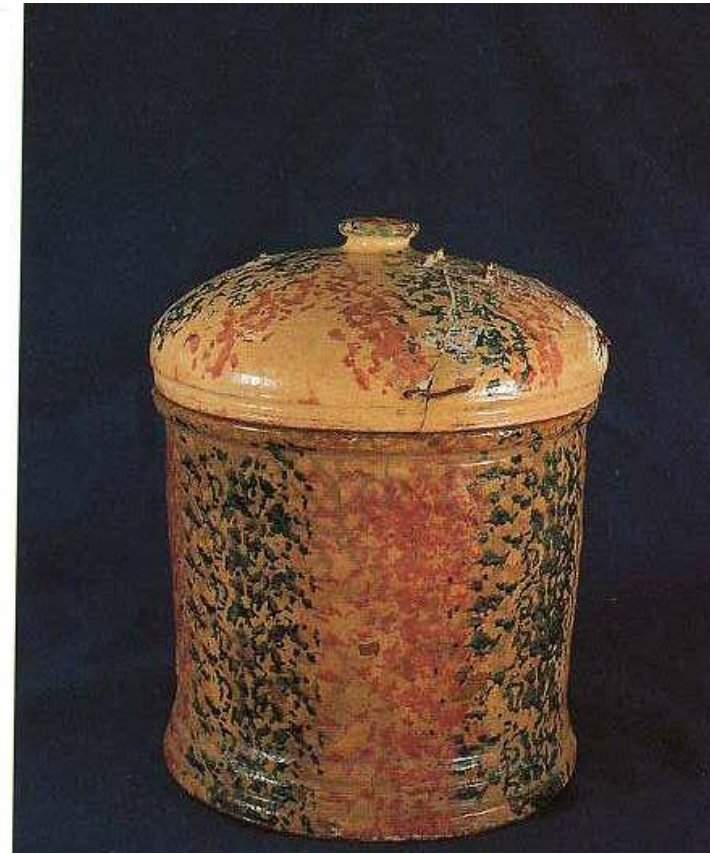
Corso di Disegno Industriale Prof. Antonia Teatino



23 marzo 2004 Facoltà di Architettura corso di laurea TAU di Reggio Calabria



Modulo di approfondimento per l'esercitazione sulla ceramica: la ceramica pattese, *design anonimo*



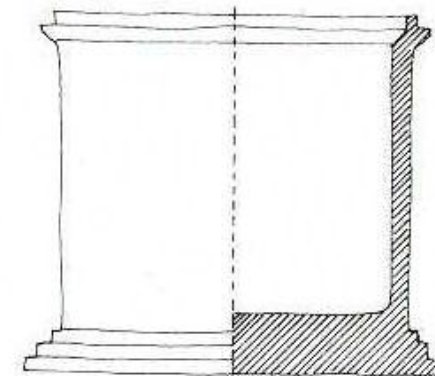
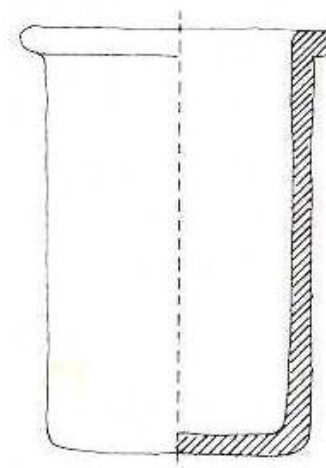
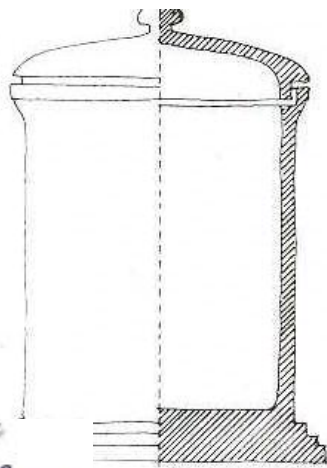
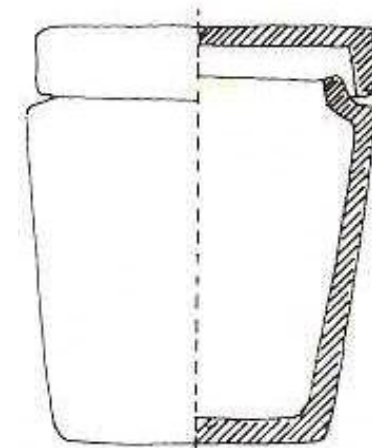
Corso di Disegno Industriale Prof. Antonia Teatino



23 marzo 2004 Facoltà di Architettura corso di laurea TAU di Reggio Calabria



Modulo di approfondimento per l'esercitazione sulla ceramica: la ceramica pattese, design anonimo



Corso di Disegno Industriale Prof. Antonia Teatino



23 marzo 2004 Facoltà di Architettura corso di laurea TAU di Reggio Calabria





Modulo di approfondimento per l'esercitazione sulla ceramica: la ceramica patteese, *design anonimo*



Corso di Disegno Industriale Prof. Antonia Teatino



23 marzo 2004 Facoltà di Architettura corso di laurea TAU di Reggio Calabria

