

Modulo di approfondimento per l'esercitazione sulla ceramica: la ceramica pattese, *design anonimo*



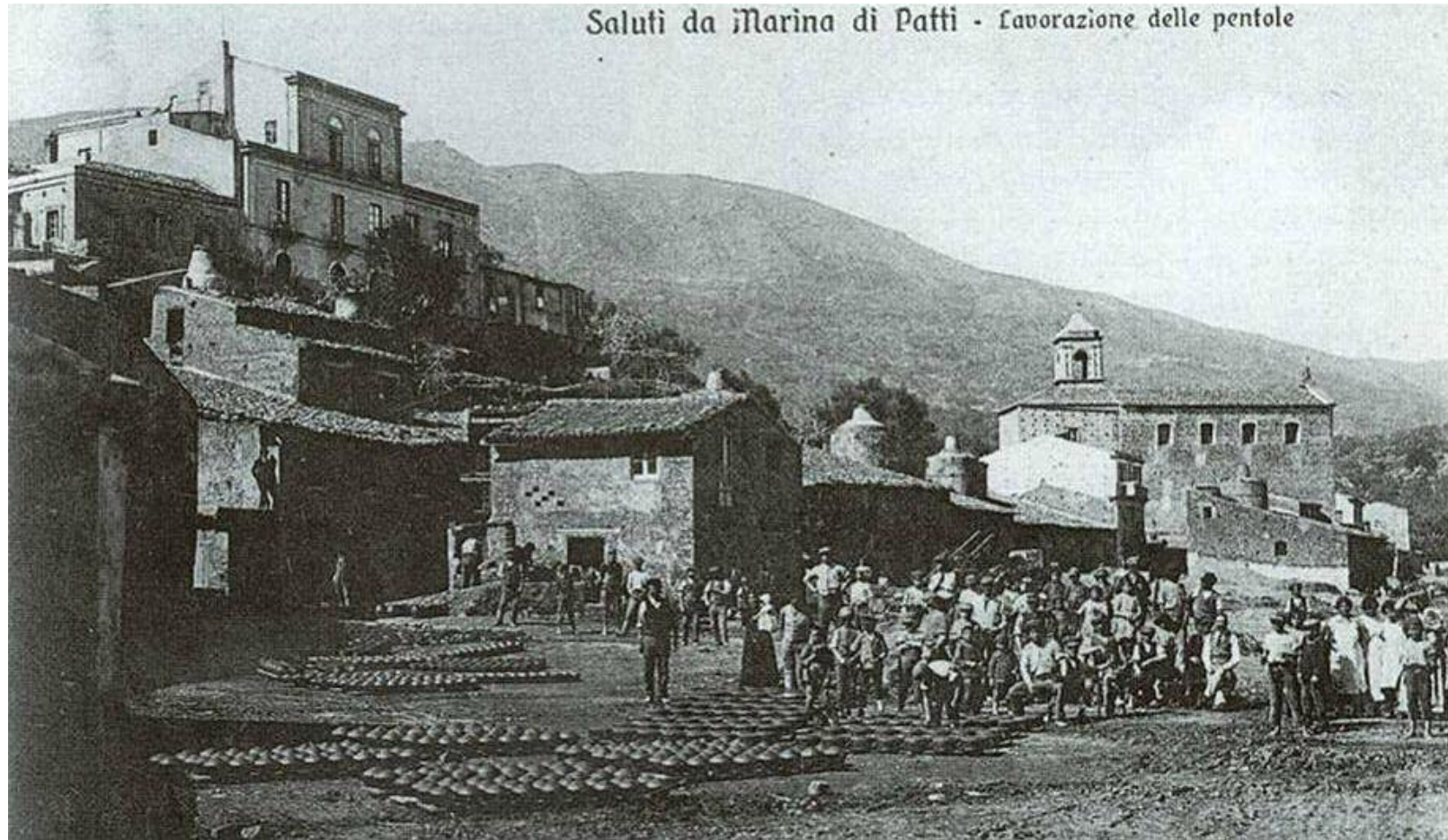
Corso di Disegno Industriale Prof. Antonia Teatino



23 marzo 2004 Facoltà di Architettura corso di laurea TAU di Reggio Calabria



Modulo di approfondimento per l'esercitazione sulla ceramica: la ceramica pattese, *design anonimo*



Corso di Disegno Industriale Prof. Antonia Teatino



23 marzo 2004 Facoltà di Architettura corso di laurea TAU di Reggio Calabria



Modulo di approfondimento per l'esercitazione sulla ceramica: la ceramica pattese, *design anonimo*



Corso di Disegno Industriale Prof. Antonia Teatino



23 marzo 2004 Facoltà di Architettura corso di laurea TAU di Reggio Calabria



Modulo di approfondimento per l'esercitazione sulla ceramica: la ceramica pattese, *design anonimo*



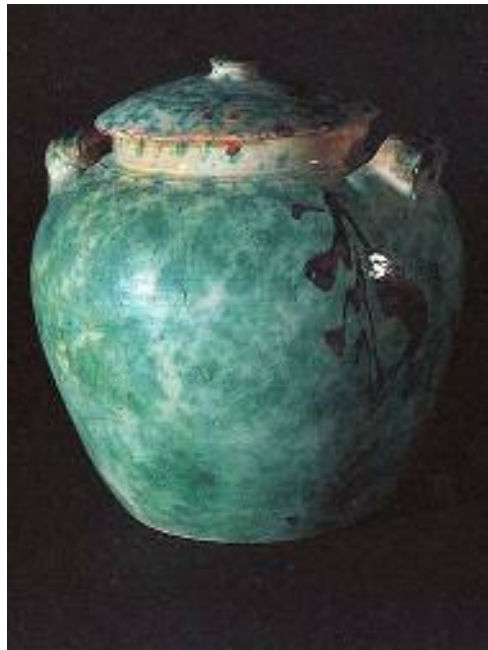
Corso di Disegno Industriale Prof. Antonia Teatino



23 marzo 2004 Facoltà di Architettura corso di laurea TAU di Reggio Calabria



Modulo di approfondimento per l'esercitazione sulla ceramica: la ceramica patese, *design anonimo*



Corso di Disegno Industriale Prof. Antonia Teatino



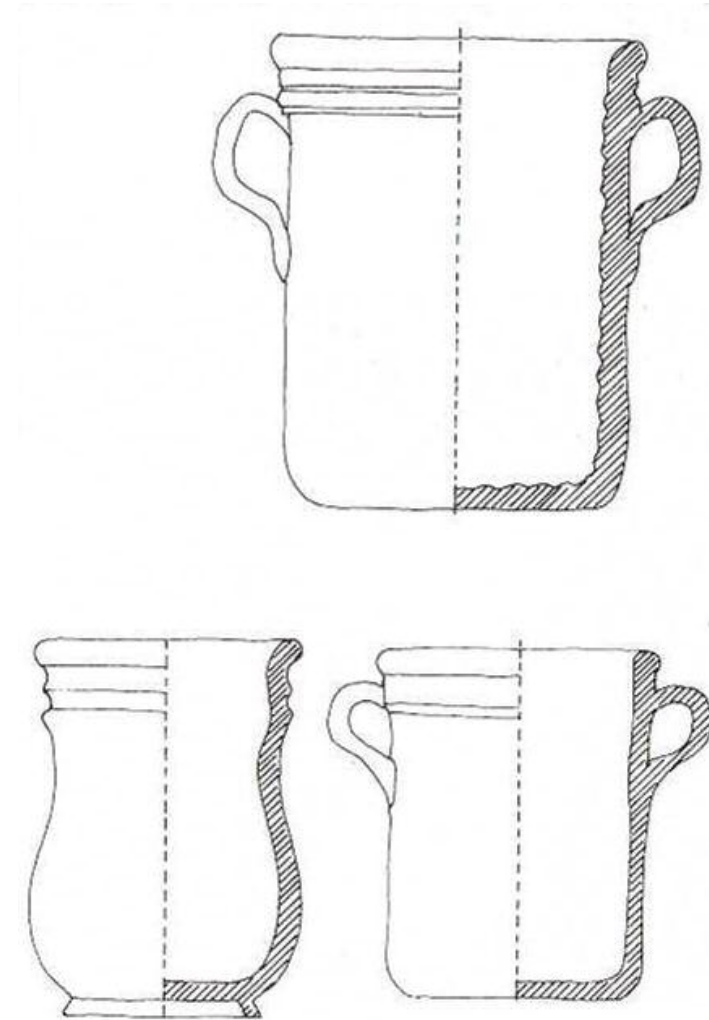
23 marzo 2004 Facoltà di Architettura corso di laurea TAU di Reggio Calabria



Modulo di approfondimento per l'esercitazione sulla ceramica: la ceramica pattese, design anonimo



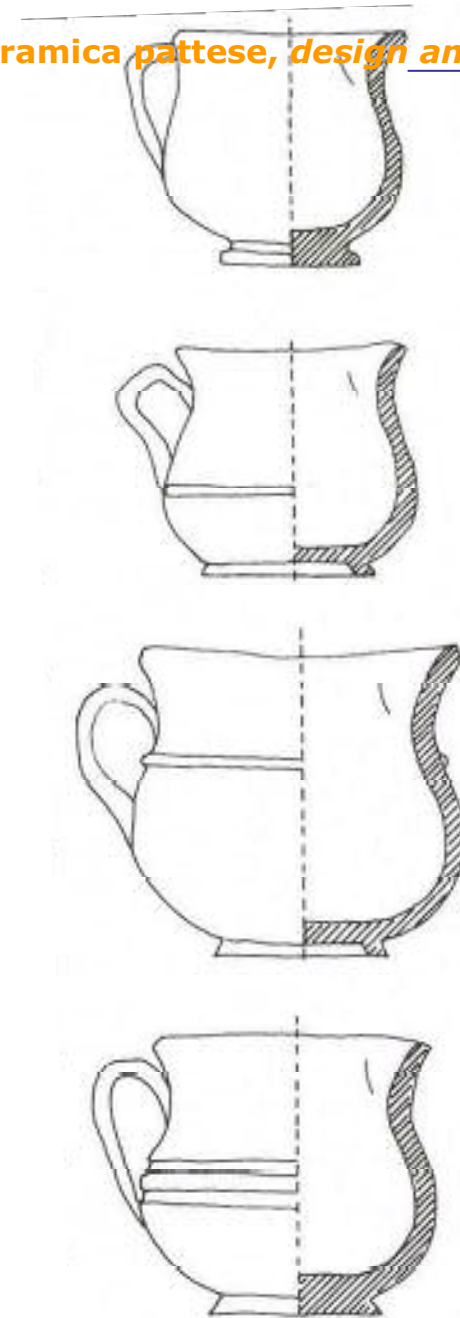
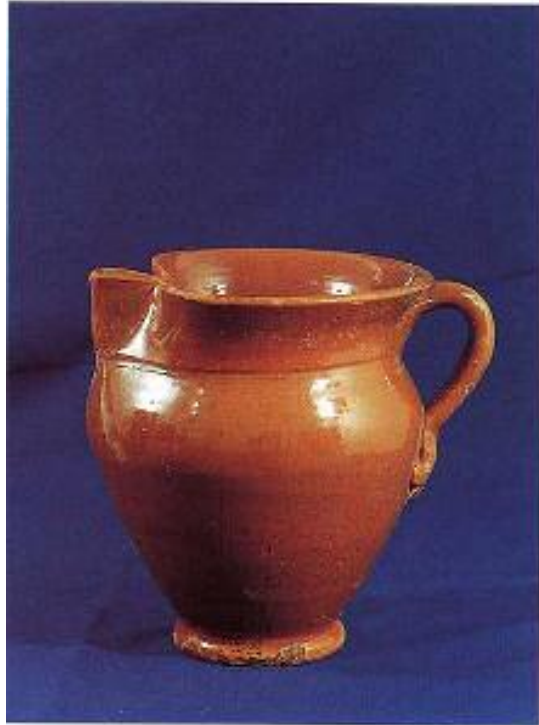
*Cugni monocromi con manici verticali e bordo aggettante*



Corso di Disegno Industriale Prof. Antonia Teatino



Modulo di approfondimento per l'esercitazione sulla ceramica: la ceramica patese, design anonimo



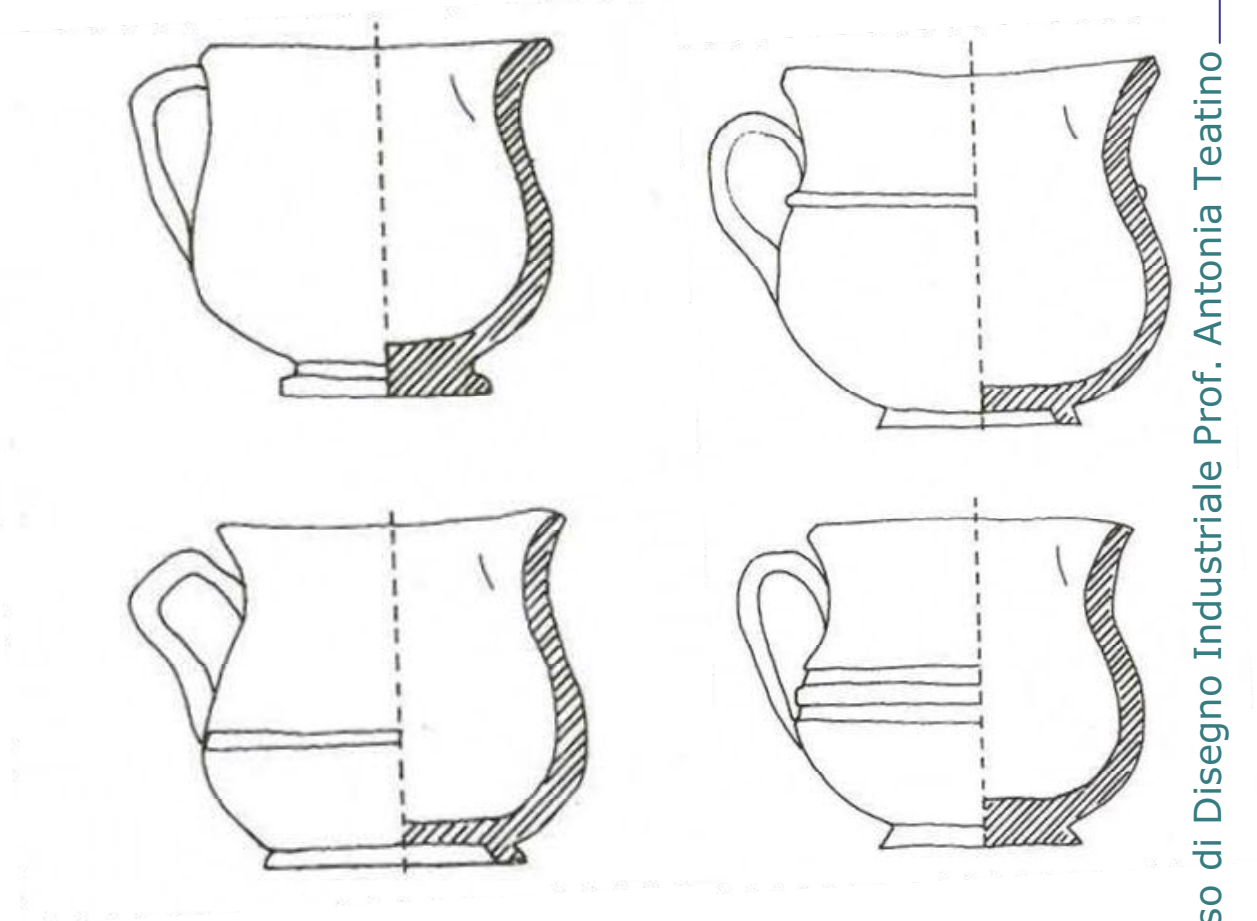
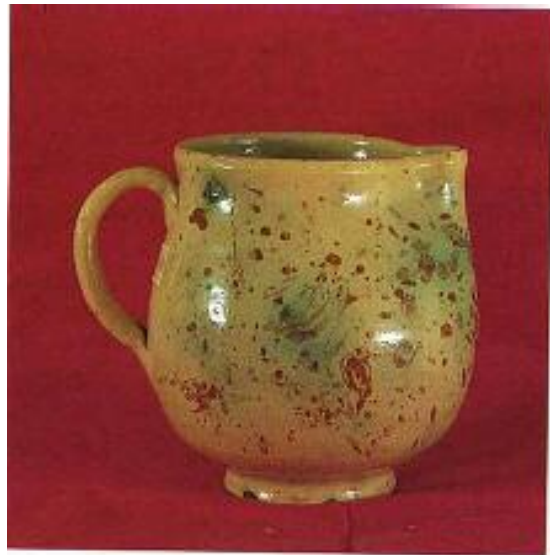
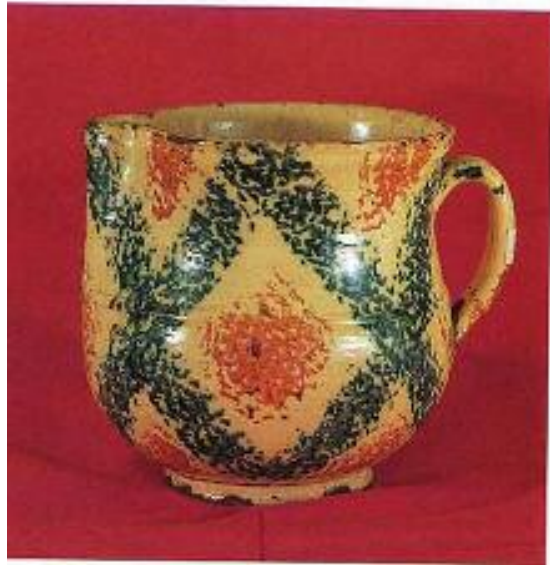
Corso di Disegno Industriale Prof. Antonia Teatino



23 marzo 2004 Facoltà di Architettura corso di laurea TAU di Reggio Calabria



Modulo di approfondimento per l'esercitazione sulla ceramica: la ceramica pattese, design anonimo



Corso di Disegno Industriale Prof. Antonia Teatino

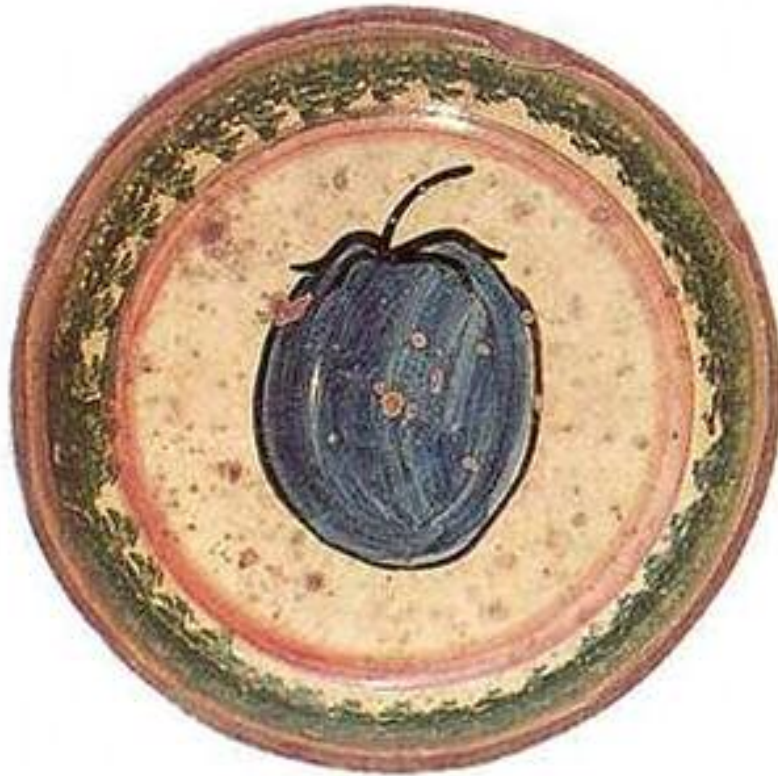


23 marzo 2004 Facoltà di Architettura corso di laurea TAU di Reggio Calabria





Modulo di approfondimento per l'esercitazione sulla ceramica: la ceramica patese, *design anonimo*



Corso di Disegno Industriale Prof. Antonia Teatino



23 marzo 2004 Facoltà di Architettura corso di laurea TAU di Reggio Calabria



Modulo di approfondimento per l'esercitazione sulla ceramica: la ceramica pattese, *design anonimo*



Corso di Disegno Industriale Prof. Antonia Teatino



23 marzo 2004 Facoltà di Architettura corso di laurea TAU di Reggio Calabria

