

**SUBSISTEMA DELLE STRUTTURE** L'insieme organizzato di tutte le opere che hanno come funzione principale quella di portare o reggere carichi statici o dinamici, trasmessi dalle attività dell'utenza e dagli altri sottosistemi di componenti edilizi; da agenti naturali o artificiali, oltre che dal peso proprio e di trasmetterli al suolo.

**Strutture in elevazione per azioni portanti** L'insieme degli elementi tecnici del sistema edilizio aventi funzione di sostenere i carichi verticali e orizzontali, trasmettendoli alle strutture di fondazione. Sono divisi in:

**Elementi portanti verticali**

**Elementi portanti orizzontali**

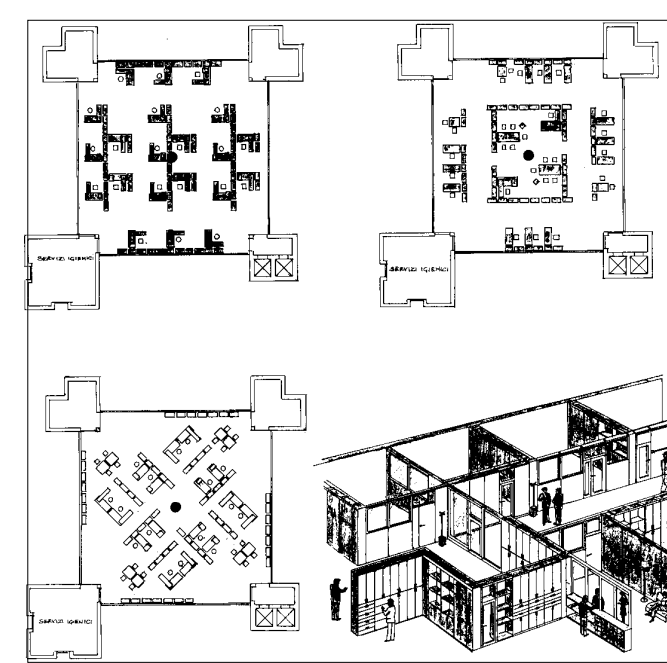
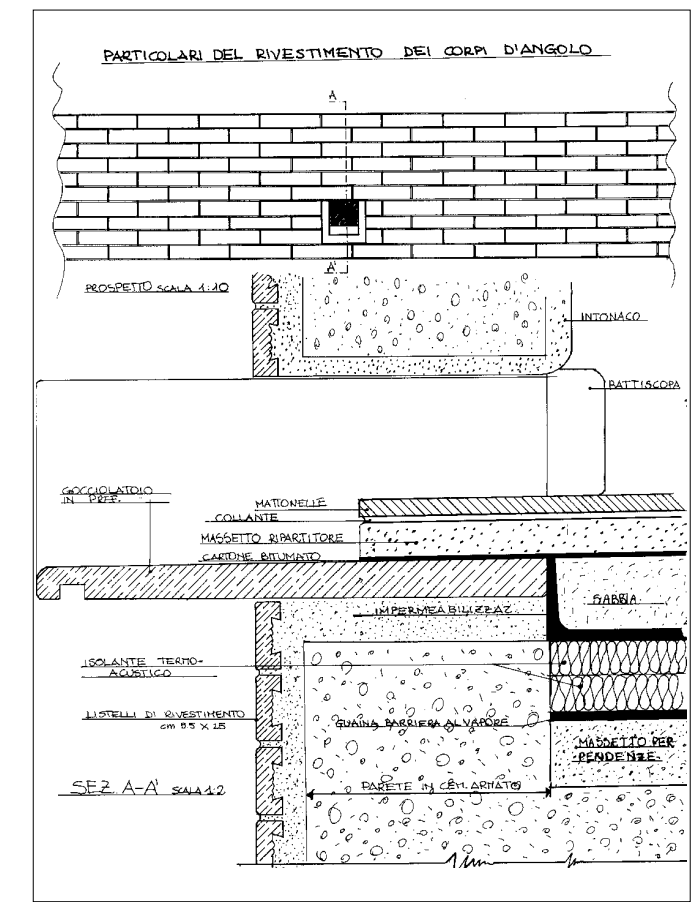
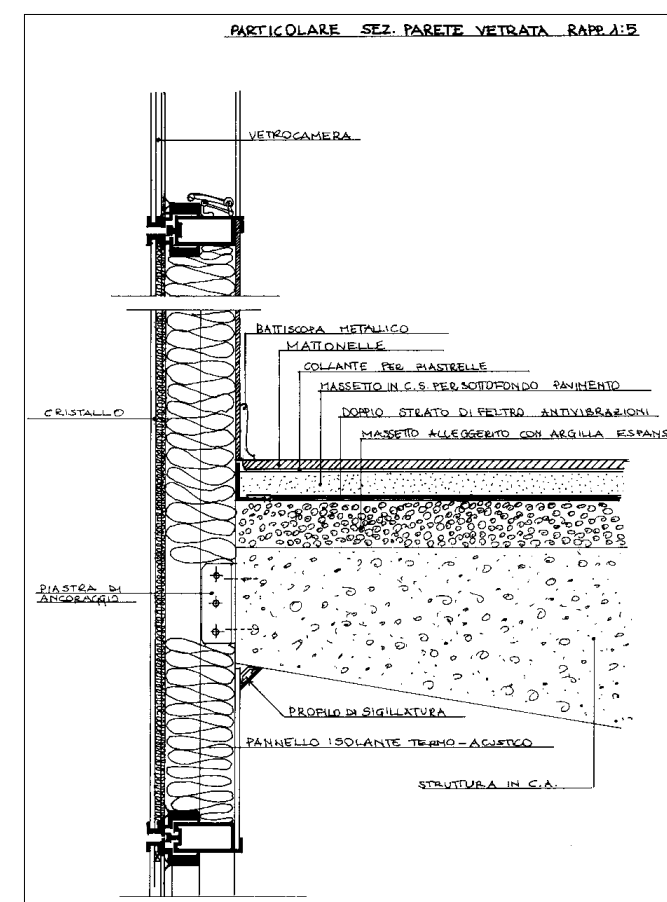
**SUBSISTEMA DELLE CHIUSURE ESTERNE VERTICALI** Sistemi di elementi tecnici che hanno come funzioni principali quelle di separare lo spazio interno dell'organismo edilizio da quello esterno, consentendo il passaggio dell'aria e della luce e lo scambio di informazioni e calore, boiare alla fruizione degli spazi interni.

- ▣ Pareti perimetrali verticali: pareti delle quattro torri che sono in cemento armato rivestite in mattoncini
- ▣ Infissi esterni verticali: la vetrata continua del corpo centrale

**SUBSISTEMA DELLE CHIUSURE ESTERNE ORIZZONTALI** L'insieme di tutte le opere e componenti edilizi che hanno come funzione principale quella di separare lo spazio interno dell'organismo dall'ambiente esterno, in direzione verticale.

**Coperture:** L'insieme degli elementi tecnici orizzontali del sistema edilizio aventi funzione di separare gli spazi interni del sistema edilizio stesso dai spazi esterni sottostanti. Le coperture di questo edificio, sia delle torri, sia del corpo centrale, sono a terrazza, quindi assume un'importanza fondamentale il loro sistema d'impermeabilizzazione.

▣ TERRAZZO CORPO CENTRALE  
▣ TERRAZZO TORRE



Edificio per uffici sull'Aurelia a Roma  
Edificio per uffici e laboratori a Roma  
*Giovanni Rebecchini*  
elaborati degli studenti del corso

