

Centri di lavoro
Centri di tornitura
Rettifiche
Trattamenti termici
Vendita utensileria
Progetto e costruzione
macchine automatiche
speciali

Ditta Marai Claudio



Lavorazioni meccaniche di precisione

Via Londra 18/a
43026 Parma, Italy
Tel. 0521 487697
Fax 0521 493239
mail info@maraimec.it
web www.maraimec.it
CCIAA di Parma n°62211
P.I.00117820340

PORTAMASCHIO E PORTAFILIERA CON COMPENSAZIONE



DESCRIZIONE

Questi utensili sono del tipo a estrazione assiale mobile, sia per filetti destri che sinistri.

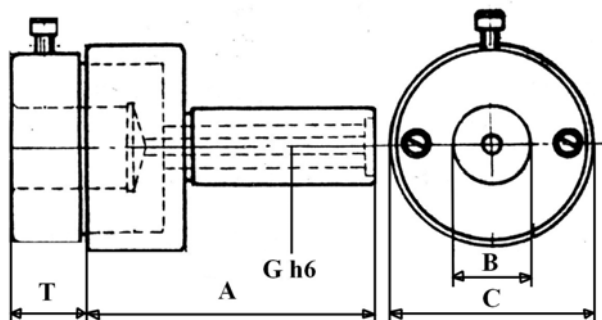
La compensazione evita lo sfilamento dell'utensile dovuto all'inerzia dell'inversione di rotazione del mandrino, sia in compressione che in estrazione.

E' possibile regolare il carico della compensazione agendo sul grano posto dietro al gambo, inoltre per il portamaschio è possibile regolare anche lo sforzo di imbocco.

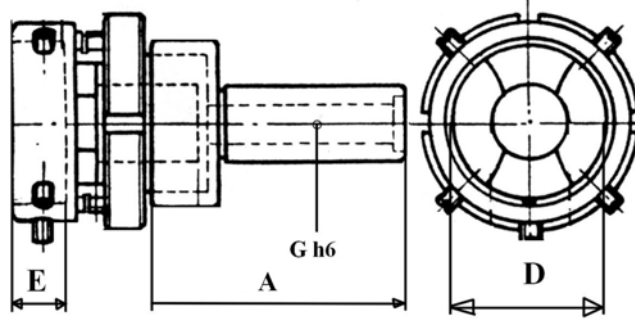
Il portamaschio si trasforma in portafiliera sostituendo la testina.

Sono disponibili le bussole di riduzione per i maschi e le testine per le filiere (Cod.5A-Z/ J/ Kxxxxx)

PORTAMASCHIO



PORTAFILIERA



PORTAMASCHIO/PORTAFILIERA

CODICE PORTAMASCHIO / FILIERA	A	B	C	G h6	T	D x E
5A-19.5 / 5A-19.5F	62	15	44	19.5	19	16X5 20X5 20X7 25X9 30X11 38X10 38X14 45X14
5A-20 / 5A-20F	62	15	44	20	19	16X5 20X5 20X7 25X9 30X11 38X10 38X14 45X14
5A-25 / 5A-25F	83	22	55	25	22	16X5 20X5 20X7 25X9 30X11 38X10 38X14 45X14 55X16
5A-25.4 / 5A-25.4F	83	22	55	25.4	22	16X5 20X5 20X7 25X9 30X11 38X10 38X14 45X14 55X16
5A-30 / 5A-30F	83	22	55	30	22	16X5 20X5 20X7 25X9 30X11 38X10 38X14 45X14 55X16
5A-31.75 / 5A-31.75F	84	28	62	31.75	24	16X5 20X5 20X7 25X9 30X11 38X10 38X14 45X14 50X14 55X16
5A-32 / 5A-32F	84	28	62	32	24	16X5 20X5 20X7 25X9 30X11 38X10 38X14 45X14 50X14 55X16 65X18