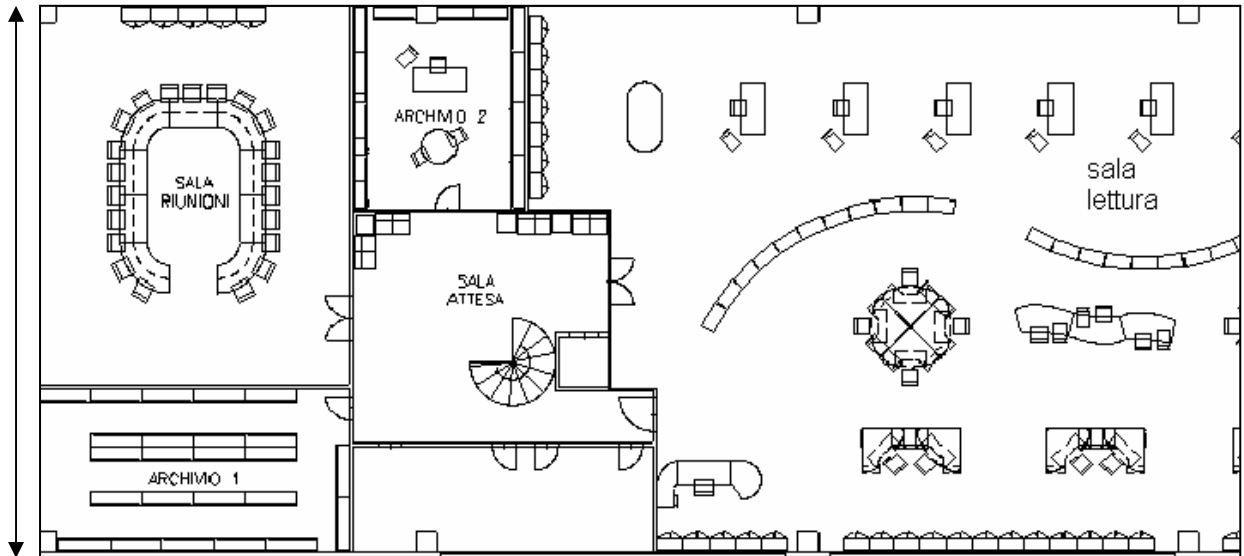


Compito in classe di Sistemi  
Classe 5A Inf.

Planimetrie e mappe dei locali della Biblioteca Nazionale di Vattelapesca  
30m.

Plesso 1

15 m.

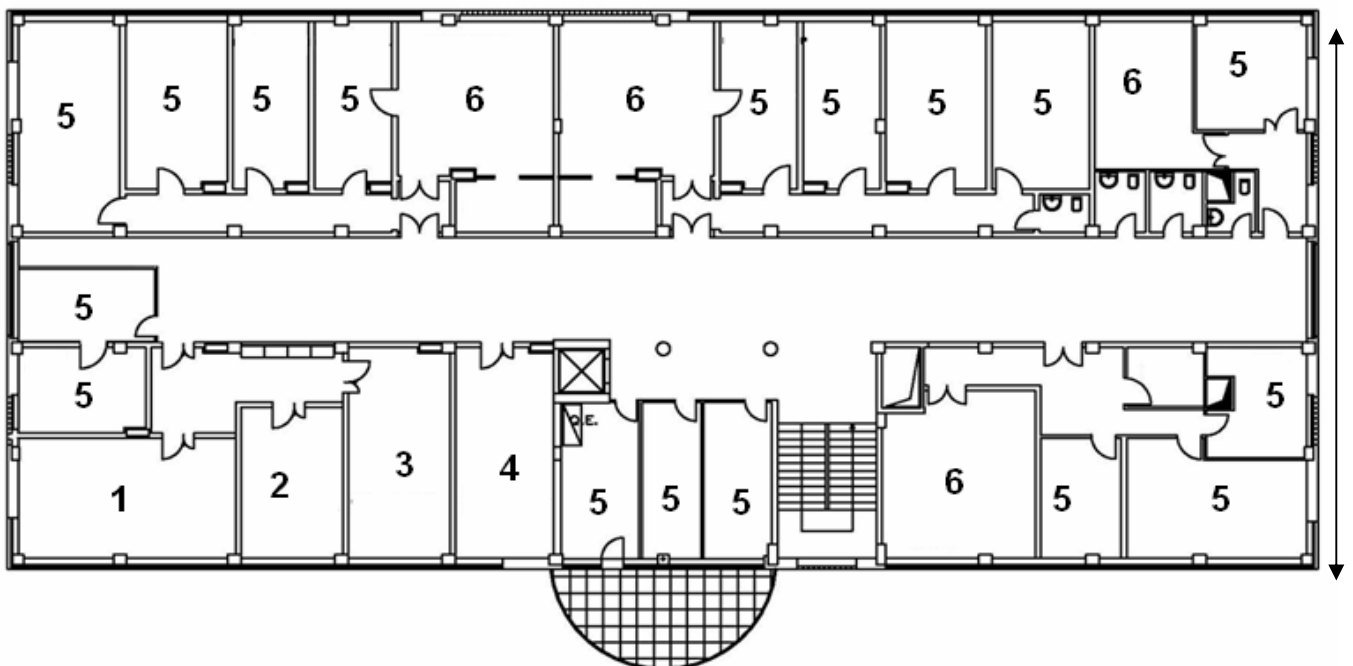


- 1 = Sala riunioni (40 posti)
- 2 = Archivio1 (8 posti)
- 3 = Archivio 2 (5 posti)
- 4 = Sala d'attesa (8 posti)
- 5 = Sala lettura(50 posti)

Plesso 2 Piano terra

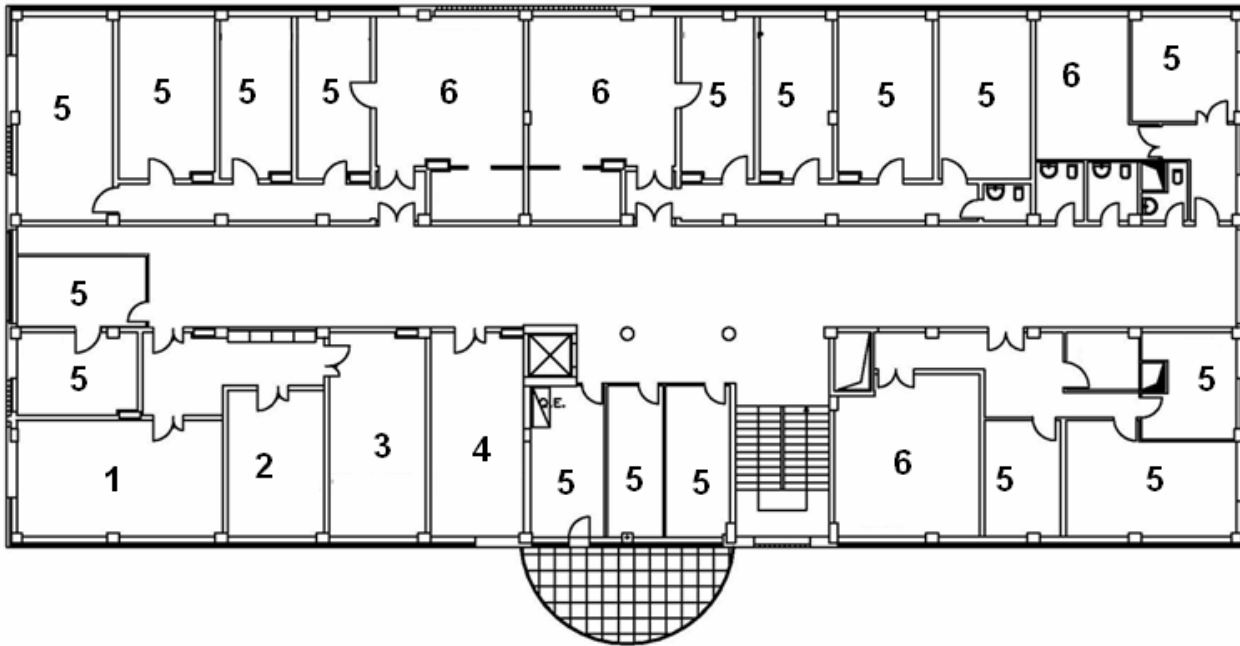
50m.

20 m



- 1 = Sala grande (30 posti)
- 2 = Saletta ricerche antichità(10 posti)
- 3 = Sala Rossi(10 posti)
- 4 = Sala Cima (20 posti)
- 5 = Sala lettura (20 posti)
- 6 = Laboratori

**Plesso 3 (dimensioni uguali al precedente)**



- 1 = Direzione
- 2 = Segreteria della direzione
- 3 = Segreteria contabile
- 4 = Aula Cimaglia (20 posti)
- 5 = Uffici
- 6 = Laboratori

Ipotizzando che la distanza tra i tre plessi sia di 300 m. circa, progettate lo schema del cablaggio della Biblioteca. In particolare sviluppate i seguenti punti:

1. Scelta di una oppure più topologie della rete effettuando, nel caso di più topologie, un confronto tra le diverse soluzioni; (*punti 2*)
2. la planimetria dell'edificio con schema di cablaggio; (*punti 1*)
3. numero prese necessarie e posizionamento(*punti 1*) ;
4. lo schema logico del cablaggio (*punti 1*);
5. la scelta dei mezzi trasmissivi e delle connessioni (*punti 1*) ;
6. gli armadi di permutazione con i componenti installati e le principali permutazioni (*punti 2*) ;
7. il piano di indirizzamento IP della rete (*punti 2*)

ALUNNO \_\_\_\_\_