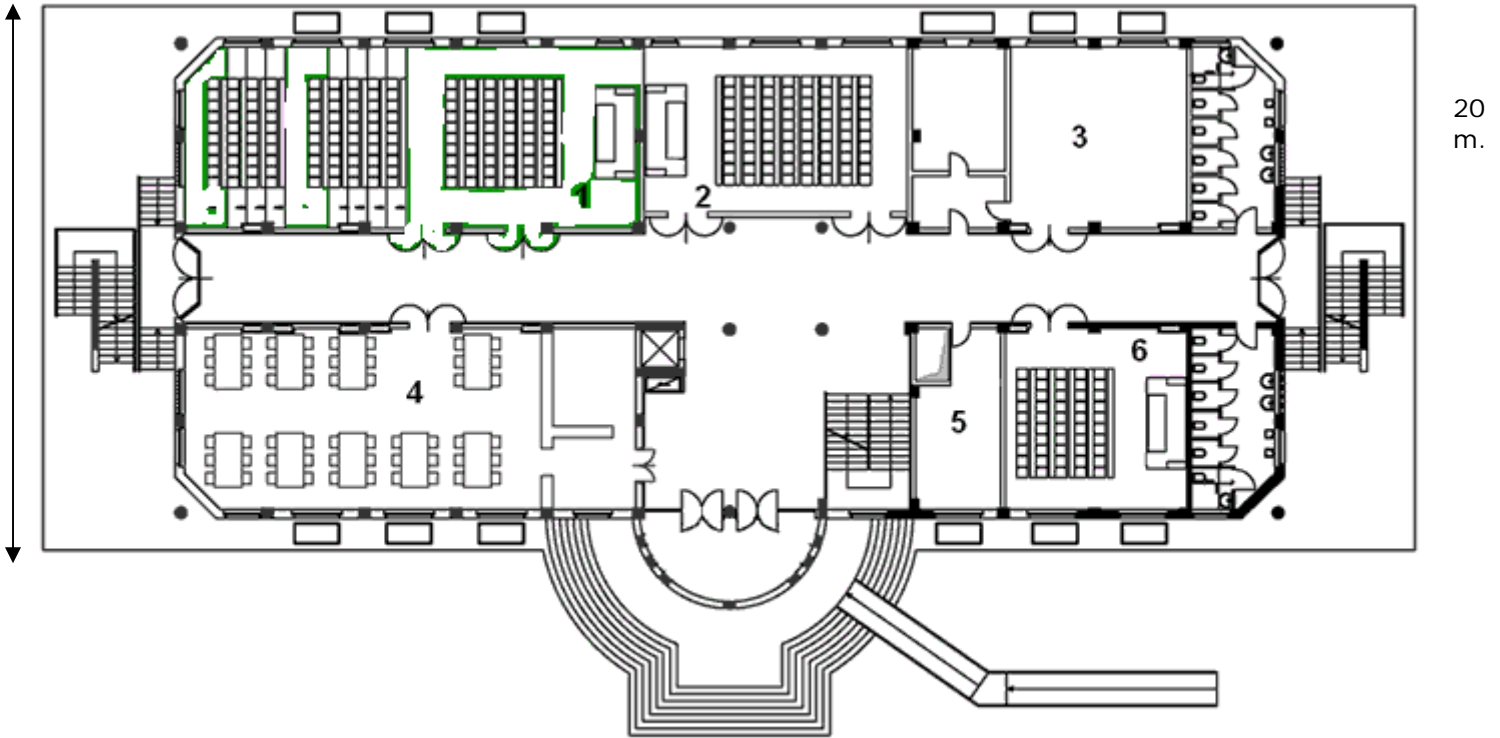


Compito in classe di Sistemi
Classe 5C Inf.

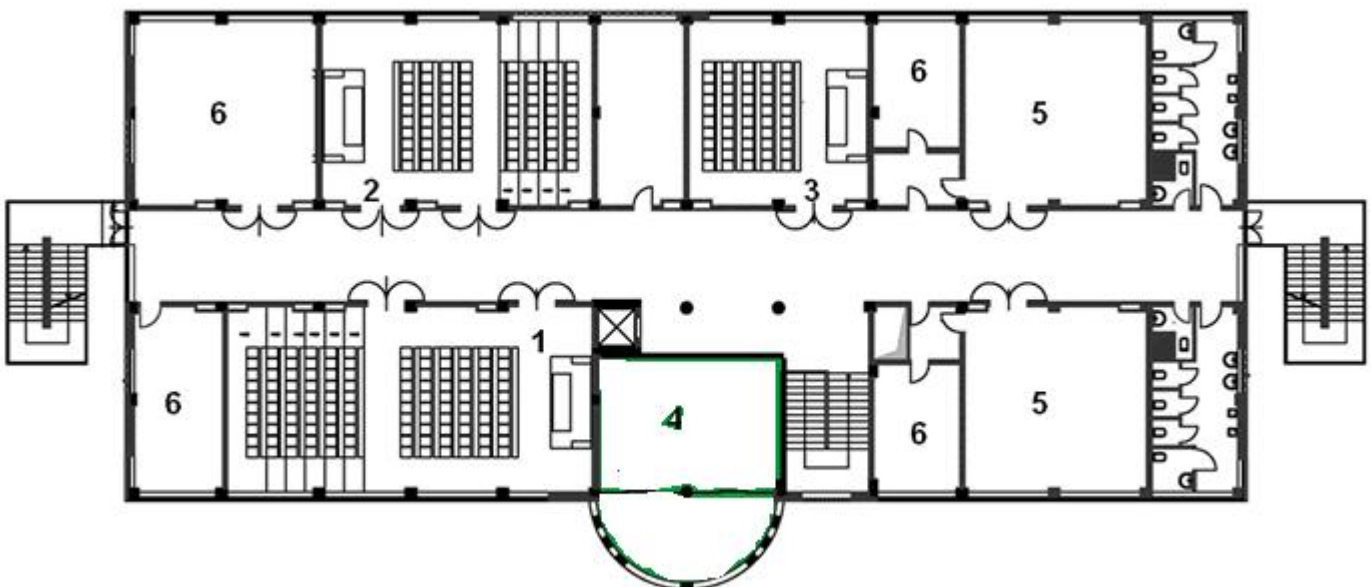
Planimetrie e mappe dei locali della sede Centrale della Facoltà di Agraria di Foggia
50m.

Plesso 1



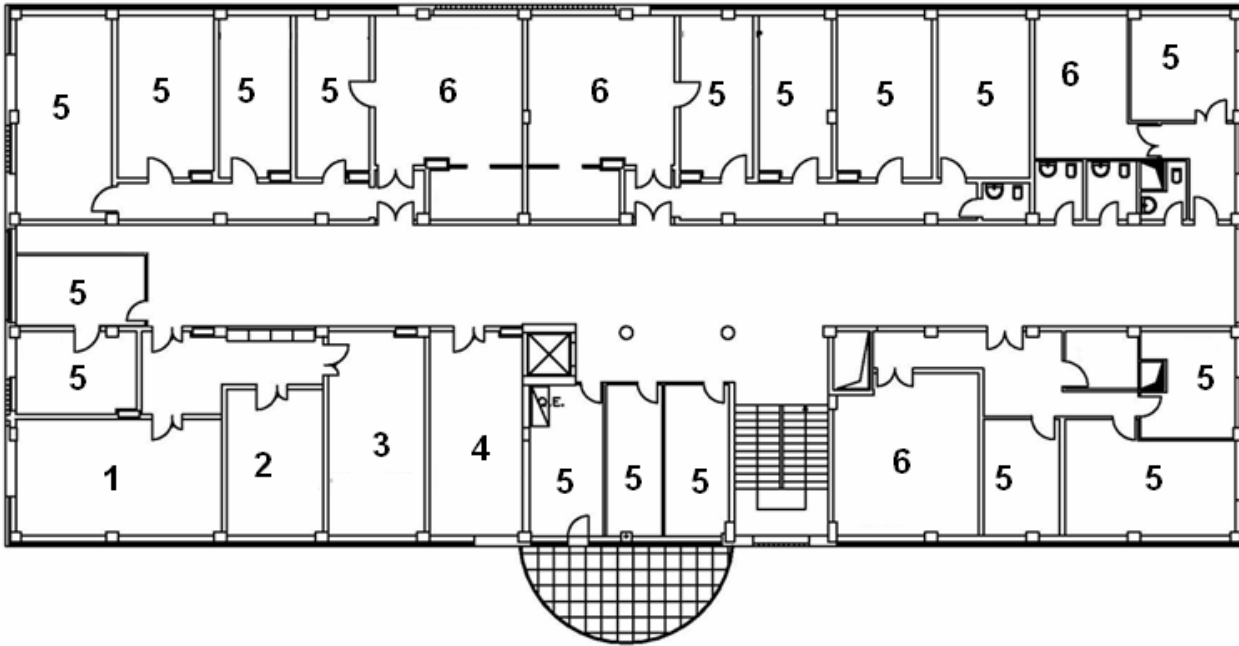
- 1 = Aula 1 Gianluca Montel (150 posti)
- 2 = Aula 2 Stefano Di Stefano (Aula Magna)(80 posti)
- 3 = Laboratorio chimico
- 4 = Biblioteca
- 5 = Segreteria didattica
- 6 = Aula 3 Tommaso Amenduni (50 posti)

Plesso 2 Piano terra



- 1 = Aula 1 Giuseppe Rosati (150 posti)
- 2 = Aula 2 Matteo Tondi (80 posti)
- 3 = Aula 3 Francesco Della Martora (50 posti)
- 4 = Aula multimediale Campus One
- 5 = Laboratori
- 6 = Uffici

Plesso 2 1° Piano



- 1 = Presidenza
- 2 = Segreteria di presidenza
- 3 = Segreteria contabile
- 4 = Aula Cimaglia (20 posti)
- 5 = Uffici (Manager didattico)
- 6 = Laboratori

Ipotizzando che la superficie di ciascun piano sia di 1000mq. e che la distanza tra i due plessi sia di 500 m. circa progettate lo schema del cablaggio della facoltà. In particolare sviluppate i seguenti punti:

1. Scelta di una oppure più topologie della rete effettuando, nel caso di più topologie, un confronto tra le diverse soluzioni; (*punti 2*)
2. la planimetria dell'edificio con schema di cablaggio; (*punti 1*)
3. numero prese necessarie e posizionamento (*punti 1*);
4. lo schema logico del cablaggio (*punti 1*);
5. la scelta dei mezzi trasmissivi e delle connessioni (*punti 1*);
6. gli armadi di permutazione con i componenti installati e le principali permutazioni (*punti 2*);
7. il piano di indirizzamento IP della rete (*punti 2*)

ALUNNO _____