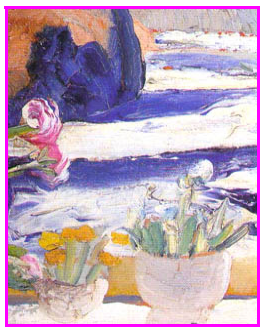


## **PROGETTO PER LA SESTA EDIZIONE**

**Il tema di Raccontar/si 2006**

**Prato – Villa Fiorelli – 19-26 agosto  
“Figur/Azioni: Genere, corpi, intercultura”**



nothing is ever “like” anything else,  
it is only ever  
itself  
*niente è mai “come” un'altra cosa  
è solo e sempre  
se stesso*  
(Gertrude Stein)

siamo tutti autori non innocenti  
di una produzione di sapere  
che *dovrebbe* suscitarcì il desiderio  
appassionato di fare concretamente differenza  
(Donna Haraway)

Le **figurazioni**, definite dalla teorica della scienza Donna Haraway "immagini performative e abitabili... che servono a mettere in scena passati e futuri possibili," hanno il ruolo di metafore multiversali che permettono di esplorare comparativamente analogie, simboli e convergenze. Le figur/Azioni vengono scelte e proposte come oggetto di identificazione conoscitiva da condividere con altre/i, da usare come dispositivo che conduca all'agire politico sia condiviso che individuale. La cultura delle donne ha creato negli anni una serie di **figurazioni** e **icone** che illustrano le luci e ombre della loro storia, spesso in contrasto con le metanarrative del nostro tempo. La funzione di queste figure può raggiungere notevoli valenze educative nella lettura del presente, e significare forme di resistenza e di adattamento alle migrazioni causate da povertà, sfruttamento e guerre.

Il logoramento delle figurazioni, di **tropi**, di **immagini** e di certe **parole** chiave richiede una continua revisione dei loro contesti. L'analisi di figurazioni usate in passato da scrittrici, artiste, filosofe e politiche permette un'indagine storica di situazioni, attori e processi. A loro volta però, i soggetti

coinvolti in processi di trasformazione devono intervenire nella costruzione dell’**immaginario contemporaneo** formando nuovi tropi, nuove figure del discorso, nuove possibilità storiche, e creare possibili figure emblematiche, simboliche, esemplari. Così hanno fatto negli anni passati Audre Lorde, Gloria Anzaldúa, Cherrie Moraga, Buchi Emecheta e altre scrittrici di colore rivisitando tematiche mitopoliticamente frontaliere, oppure, drasticamente innovative come quel link tra tecnoscienza e biopolitica, il cyborg di Haraway stessa. Altrettanto hanno fatto, in sintesi dei due discorsi, Teresa De Lauretis con i "soggetti eccentrici", Rosi Braidotti con il “soggetto nomade”, Jamaica Kincaid con il “soggetto prismatico”, e altre autrici e artiste hanno creato figure e figurazioni che riflettono relazioni femministe inter- e multiculturali quali modelli pre/coloniali e post/coloniali di soggettività e coscienza critica.

Spose per corrispondenza, prostitute illegali, viadas, colf straniere, badanti, mediatrici..... sono figure delle nuove professioni migratorie, immagini che servono a mettere in scena passati e futuri possibili. Il rilevamento delle impronte digitali reso possibile dalle nuove tecnologie serve a sua volta a dare visibilità a una storia politica di **corpi** costruiti, appropriati, incarcerati dal commercio globale, che rende inequivocabili le differenze che contano tra nazioni e culture.

Il Laboratorio si occuperà di analizzare sia queste icone, sia altre immagini fortemente simboliche disseminate dai media e soggette a complesse incrostazioni culturali che formano vere e proprie **narrative** non sempre affidabili. Tutti questi temi verranno affrontati trasversalmente – da esperte e da protagoniste – durante le sette giornate del Laboratorio, nelle lezioni frontali del mattino e nei gruppi di discussione del pomeriggio.

*I moduli interattivi si articoleranno su alcune tematiche centrali: letteratura (il mondo/il testo); arte (figure e icone della contemporaneità); filosofia e scienza; genere e sessualità; razzismo e classismo; non/luoghi; politiche del lavoro.*

Oltre ai laboratori di espressione corporea, ci saranno incontri serali con scrittrici migranti e performer. È prevista una attività di coaching a molti livelli (inclusa l’alfabetizzazione telematica) per facilitare la stesura dei saggi auto/biografici multimediali richiesti alle partecipanti come prodotto finale.

**Raccontar(si). Laboratorio di mediazione interculturale**  
**Prato, villa Fiorelli, 19-26 agosto 2006**

**Programma**

**SABATO 19 Agosto 2006**

Dalle ore 14 accoglienza  
 Ore 17 Liana Borghi incontra le nuove Fiorelle  
 Ore 18,30  
 Saluti di Mara Baronti (Presidente del Giardino dei Ciliegi) e dei rappresentanti delle istituzioni  
 Le partecipanti al Laboratorio si presentano  
 Liana Borghi e Clotilde Barbarulli spiegano il formato del Laboratorio 2006

**Ore 20 Cena di benvenute**

| <b>DOMENICA 20/8</b>   | <b>LUNEDI' 21/8</b>   | <b>MARTEDI' 22/8</b>   |
|--|---|--|
| <p><b>S/Nodi</b><br/>                     coordina Francesca Bonsignori</p> <p>9-10,15<br/>                     Liana Borghi<br/> <i>Figur/ Azioni</i></p> <p>10,15-11,30<br/>                     Surya Casati (Pisa)<br/> <i>Lynn Randolph: metafore e molteplicità</i></p> <p><b>Pausa caffè</b></p> <p>11,45-13,00<br/>                     Clotilde Barbarulli<br/>                     (C.N.R./Giardino dei Ciliegi)</p> | <p><b>Il mondo/il testo</b><br/> <b>I Caraibi</b><br/>                     Coordina Maria Chiara Patuelli</p> <p>9-11,15<br/>                     Giovanna Covi (U. Trento)<br/> <i>Figure Coloniali: Scozia-Caraibi</i></p> <p><b>Pausa caffè</b></p> <p>11,30-13,00<br/>                     Joan Anim-Addo<br/>                     (Goldsmiths College, Londra)</p> | <p><b>Immagini e parole</b><br/>                     Coordina Elisa Coco</p> <p>9-10,15<br/>                     Luciana Brandi (U. Firenze)<br/> <i>Rappresentazioni della/ nella mente</i><br/>                     (imagery)</p> <p>10,15-11,30<br/>                     Monica Farnetti<br/>                     (U. Sassari)</p> <p><b>Pausa caffè</b></p> <p>11,45-13,00<br/>                     Franca Zoccoli (critica d'arte)<br/> <i>Le futuriste</i></p> |
| <b>Ore 13,15 PRANZO</b>  | <b>Ore 13,15 PRANZO</b>   | <b>Ore 13,15 PRANZO</b>  |
| <p>14,30-16,00<br/>                     Impostazione autobiografie</p>   | <p>14,30-16,00<br/>                     Veruska Bellistri<br/> <i>Sistren</i></p>   | <p>14,30-16,00<br/>                     Attività elettive/ corpo e voce<br/>                     con Fiorella Morotti</p>  |
| <p>16,30-19,00<br/>                     discussione su temi scelti<br/>                     introduce e coordina<br/>                     Simonetta Spinelli (Roma)</p>  | <p>16,30-19,00<br/>                     Flora Bisogno (U. Milano/B)<br/> <i>Cuba: un' identità in movimento</i><br/>                     &amp;<br/>                     discussione sui temi del giorno</p>   | <p>16,30-19,00<br/>                     lavoro di mappe<br/>                     coordina Anna Picciolini</p>  |
| <b>Ore 20 CENA</b>   | <b>Ore 20 CENA</b>  | <b>Ore 20 CENA</b>   |
| <p><b>Immagini e parole</b><br/>                     con Gabriella Kuruvilla (Milano)</p>  | <p><b>Video</b><br/>                     Video/film</p>   | <p><b>Video</b><br/> <i>Moolaadé</i><br/>                     di Ousmane Sembene</p>   |

**MERCOLEDI' 23/8**

**R/esistenze**

Coordina Alessia Rocco

9-10,15

Giovanna Gurrieri (U. Firenze)

10,15-11,30

Patrizia Gabrielli (U. Siena)

***Pausa caffè***

11,45-13,00

Fatoumata Guirè (Napoli)

*Un progetto*

**Ore 20 PRANZO**

14,30-16,30

Laboratorio

*Violenza alle donne: prostituzione e tratta delle donne a fini sessuali*

con Esohe Agathise  
(giurista, Torino)

17,00-19,00

**Video**

*Il cimitero del Cairo*  
di Sandi Hilal

riflessione di gruppo  
seguita da discussione sui temi  
del giorno

**Ore 20 CENA**

21,30

**Kaha Mohamed Aden**

con Luisa Rosti & Daniela Buscaglia  
in performance

*“Specchio delle mie brame, chi è la più abile del reame?”*

**GIOVEDI' 24/8**

**Corpi**

Coordina Antonella Petricone

9-10,15

Federica Frabetti  
(Goldsmiths College, Londra)

10,15-11,30

Paola Bora (U. Pisa)

***Pausa caffè***

11,45-13,00

Anna D'Elia (Bari)  
*Sesso, guerra, generi e figure*

**Ore 20 PRANZO**

14,30-17,00

Laboratorio con

Mary Nicotra  
(psicologa/Donne in Viaggio)

17,00-19,00

riflessione di gruppo  
seguita da discussione sui temi scelti

**Ore 20 CENA**

21,30

**Jazz**

con Michela, Monica,  
Samantha, Fabio

**VENERDI' 25/8**

**Cartografie**

Coordina Pamela Marelli

9-10,15

Luisa Rossi (U. Parma)

*Altre mappe:  
esploratrici, viaggiatrici, geografie*

10,15-11,30

Paola Maresca (Regione Toscana)  
*Giardini, donne e architettura*

***Pausa caffè***

11,45-13,00

Paola Di Cori (U. Urbino)

**Ore 20 PRANZO**

14,30-17,00

scrittura finale auto/biografie  
oppure  
Attività elettive/ corpo e voce  
Rosa Tàpia

17,30-19,00

Marina Calloni (U. Milano-Bicocca)  
*Quale Europa per noi?*

**Ore 20 CENA**

21,30

serata in libertà

**LA MATTINA DI SABATO 26**

Coordina Roberta Rebori

**è dedicata alla presentazione del lavoro preparato dalle partecipanti durante il laboratorio**

### **Comitato Scientifico**

Liana Borghi (Lett. Anglo-americana, U. Firenze),  
Adriana Chemello (Lett. Italiana, U. Padova/SIL),  
Mercedes Frias (Punto di Partenza),  
Giovanna Gurrieri (Studi Sociali, U. Firenze),  
Elena Pulcini (Filosofia, U. Firenze),  
Simonetta Soldani (Storia, U. Firenze),  
Uta Treder (Storia della Cultura Tedesca, U. Perugia),  
Paola Zaccaria (Lett. Anglo-Americana, U. Bari)

### **Comitato Organizzatore del sesto Laboratorio**

Clotilde Barbarulli, Liana Borghi, Mary Nicotra

### **Docenti coinvolte nel progetto generale**

Esohe Agathise (giurista, Torino)  
Joan Anim-Addo (studi caraibici, Goldsmiths College, Londra)  
Kaha Mohamed Aden (mediatrice/ scrittrice, Pavia)  
Clotilde Barbarulli (italianista, C.N.R.-Giardino dei Ciliegi)  
Veruska Bellistri (artista, Roma)  
Flora Bisogno (dott. etnografia, U. Milano-Bicocca)  
Paola Bora (antropologa, U. Pisa)  
Liana Borghi (anglo-americanista, U. Firenze)  
Luciana Brandi (psico-linguista, U. Firenze)  
Daniela Buscaglia (dott. economia, U. Pavia)  
Marina Calloni (filosofa, U. Milano-Bicocca)  
Surya Casati (antropologa, Pisa)  
Eleonora Chiti (letterata, Centro Donna di Livorno)  
Giovanna Covi (americanista, U. Trento)  
Anna D’Elia (accademia Belle Arti, Bari)  
Paola Di Cori (studi culturali/di genere, U. Urbino)  
Monica Farnetti (italianista, U. Sassari)  
Federica Frabetti (informatica, Goldsmiths College, Londra)  
Patrizia Gabrielli (storica, U. Siena/Arezzo)  
Fatoumata Guirè (giurista, Mali)  
Giovanna Gurrieri (sociologa, U. Firenze)  
Gabriella Kuruvilla (artista/scrittrice)  
Paola Maresca (architetta, Regione Toscana)  
Fiorella Morotti (corpo in movimento)  
Mary Nicotra (psicologa, Donne in Viaggio)  
Anna Picciolini (giornalista)  
Luisa Rossi (geografa, U. Parma)  
Luisa Rosti (economista, U. Pavia)  
Simonetta Spinelli (insegnante, Roma)  
Rosa Tapia (corpo in movimento)  
Franca Zoccoli (critica d’arte, Roma)  
**& le Fiorelle Acrobate**  
Francesca Bonsignori, Elisa Coco, Maria Chiara Patuelli,  
Pamela Marelli, Roberta Rebori,  
Antonella Petricone, Alessia Rocco

Per informazioni:

Liana Borghi, e-mail [LIBORG@UNIFI.IT](mailto:LIBORG@UNIFI.IT), 338 6237094  
oppure Clotilde Barbarulli, CNR 055/452841; 055/486152  
[www.unifi.it/gender](http://www.unifi.it/gender); <http://xoomer.virgilio.it/raccontarsi>