

ISTITUTO COMPRENSIVO " P. CARRERA" -MILITELLO V. C.

ANALISI DATI INERENTI ALLA VALUTAZIONE NAZIONALE INVALSI 2009-2010

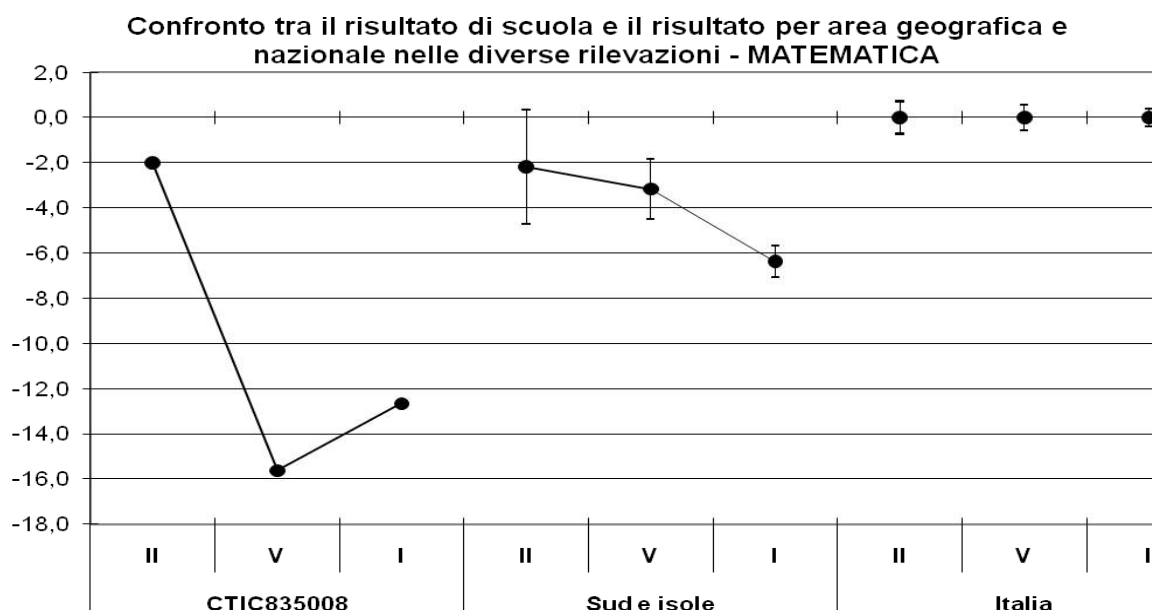
SCUOLA SECONDARIA PRIMO GRADO

L'istituzione scolastica " P. Carrera " è sita in Militello V.C., un paese che conta circa 8000 anime. Esso presenta una connotazione socio-culturale eterogenea che però si attesta su livelli medio-bassi, nella quale prevale una economia di tipo agricolo-pastorizia e con una solo accennata vocazione turistica, malgrado il territorio offra pregevoli spunti in ordine di ricchezze archeologiche, storico - artistiche, tale da essere inserito dall' UNESCO quale patrimonio dell' Umanità.

Esso non dà molte possibilità occupazionali per giovani, spesso costretti ad emigrare, né presenta centri di aggregazione culturali, o spazi e strutture ricreative.

L'utenza è composta, in notevole percentuale, da alunni con backgrounds culturali e sociali demotivanti e didatticamente poco stimolanti; ne consegue a volte una mancata sinergia tra il corpo docente e le famiglie di provenienza. A ciò si aggiunge una patologica carenza di strutture e strumentazioni didattiche, nonché una scarsa continuità del personale docente, che rendono l'azione educativa onerosa e complessa. Pertanto non è casuale il rendimento al di sotto della media nazionale che si evince dalle rilevazioni e delle valutazioni INVALSI. Malgrado ciò non mancano delle attestazioni positive sia nell'area letteraria, sia in quella matematica.

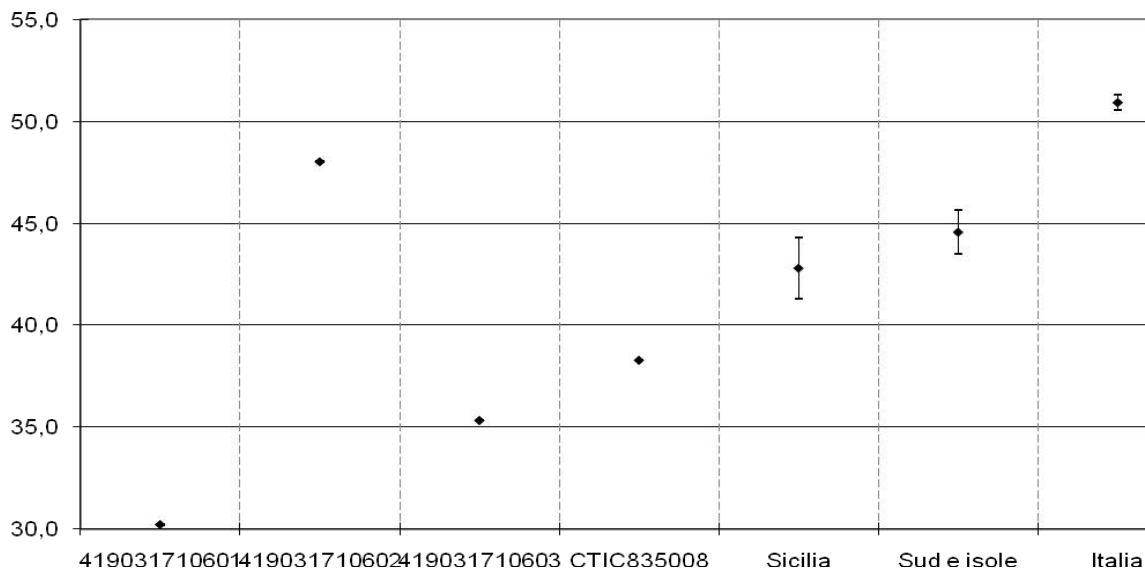
PROVA DI MATEMATICA



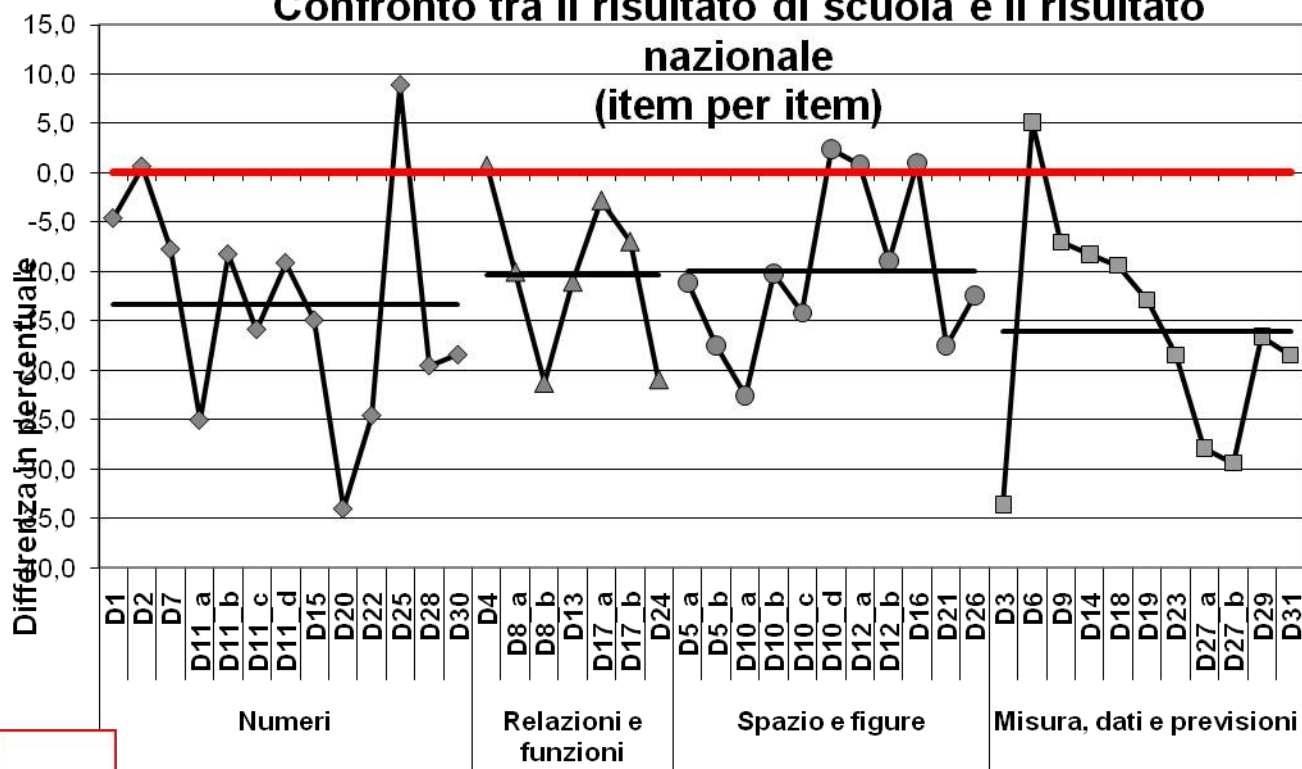
Dall'esame del grafico riportante il risultato di scuola si evince un calo notevole fra i valori registrati della 2^a classe (-2.0) alla 5^a (circa -16.0) della scuola primaria ed ancora un rialzo riguardante la 1^a classe della scuola secondaria di 1° grado (circa -13.70) .

RISULTATI DELLE PROVE RELATIVE ALLA SCUOLA SEC. DI 1° GRADO

RISULTATO COMPLESSIVO DELLA PROVA DI MATEMATICA



Confronto tra il risultato di scuola e il risultato nazionale (item per item)

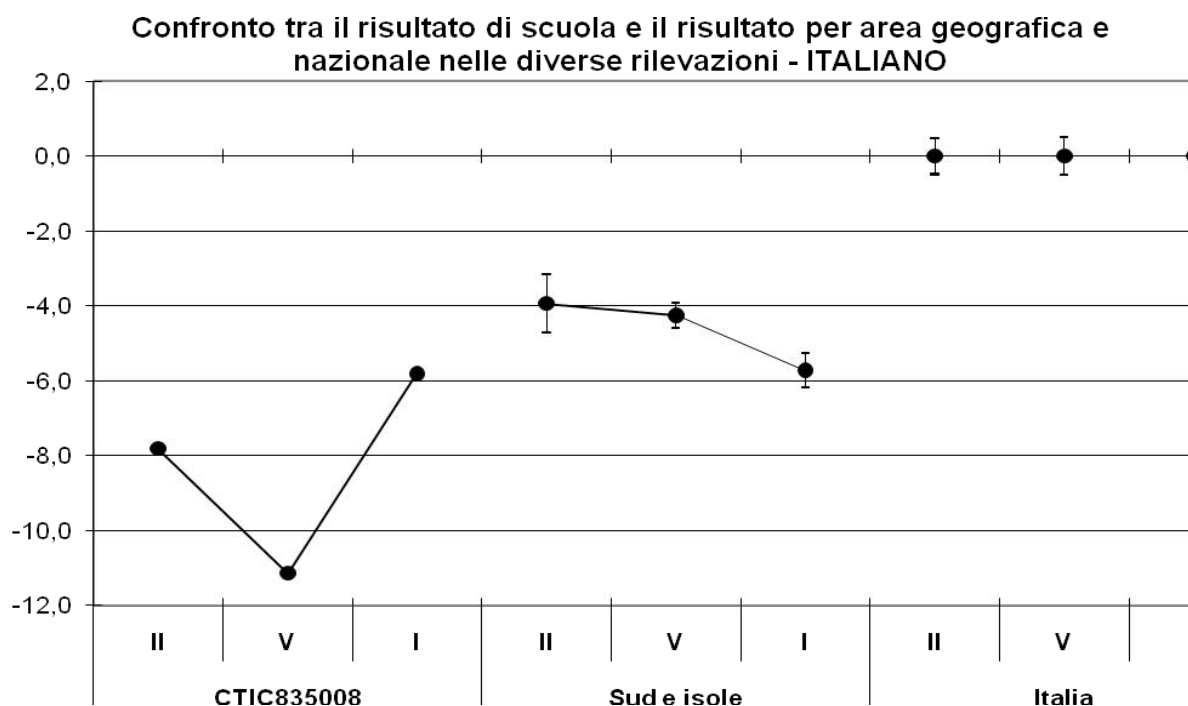


Si è proceduto poi ad osservare e leggere i grafici relativi alla prova di matematica delle diverse sessioni e quello relativo al confronto tra il risultato di scuola item per item. Fermo restando il fatto che i valori si attestino quasi tutti ben al di sotto del livello nazionale, si evidenziano alcuni preoccupanti picchi verso il basso (-35.0) relativi soprattutto alla sez. NUMERI (D 11-a, D20) e MISURE DATI E PREVISIONI (D 27 a-b, D3). Accanto ad essi esistono alcuni punti di forza : NUMERI (D 25), SPAZI E FIGURE(D 10- c-d,-D12- a), MISURE DATI E PREVISIONI (D 6).

Se ne deduce che gli alunni si mostrano relativamente capaci nel calcolo o nella misurazione degli angoli e loro confronto, mentre sostanziali difficoltà si evidenziano laddove è richiesta la decodificazione del testo e la ricerca di valide ipotesi di risoluzione. Tali deficienze potrebbero essere imputate sia ai pochi minuti a disposizione degli alunni (2' 4" per leggere, comprendere il testo, riconoscere ed attuare i metodi risolutivi), ma soprattutto al fatto che i nostri alunni, all'ingresso della scuola media, mostrano scarsa attitudine a riconoscere i nessi logici e a prediligere le strategie risolutive più idonee fra le varie possibili.

Si sospetta un'inclinazione per lo studio mnemonico e poco consapevole. Per arginare tali situazioni di insuccesso scolastico, si auspica una maggiore sinergia e una collimazione di intenti nel cercare metodologie più efficaci.

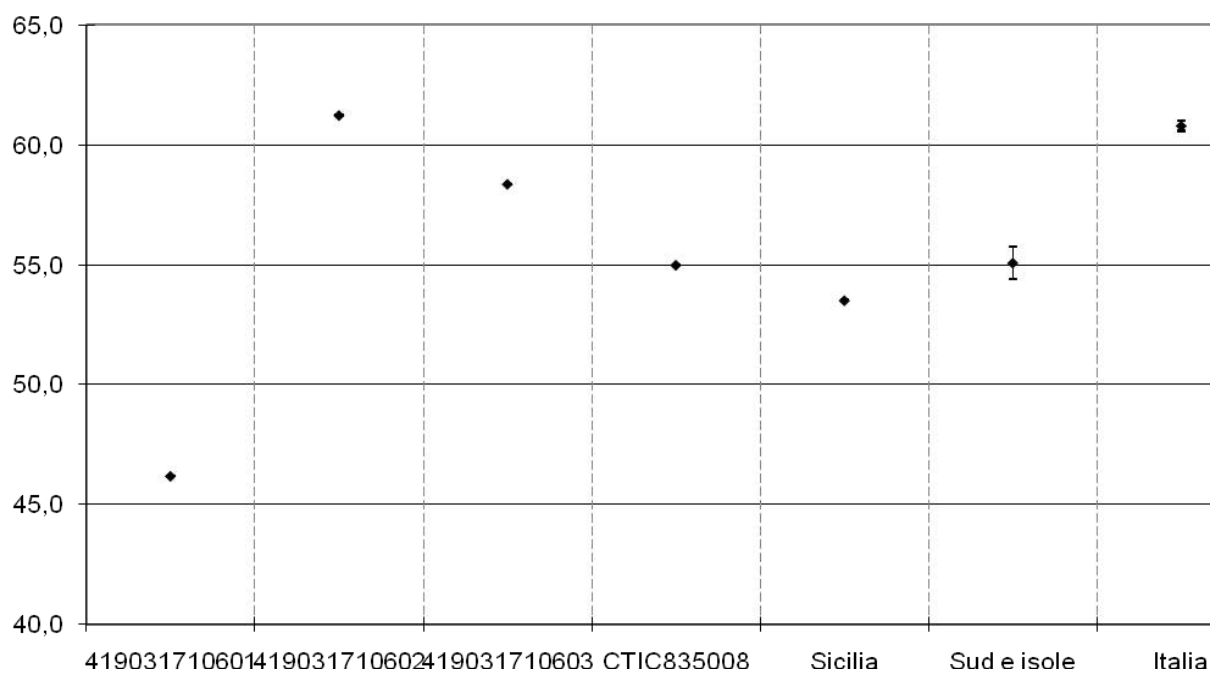
PROVA DI ITALIANO



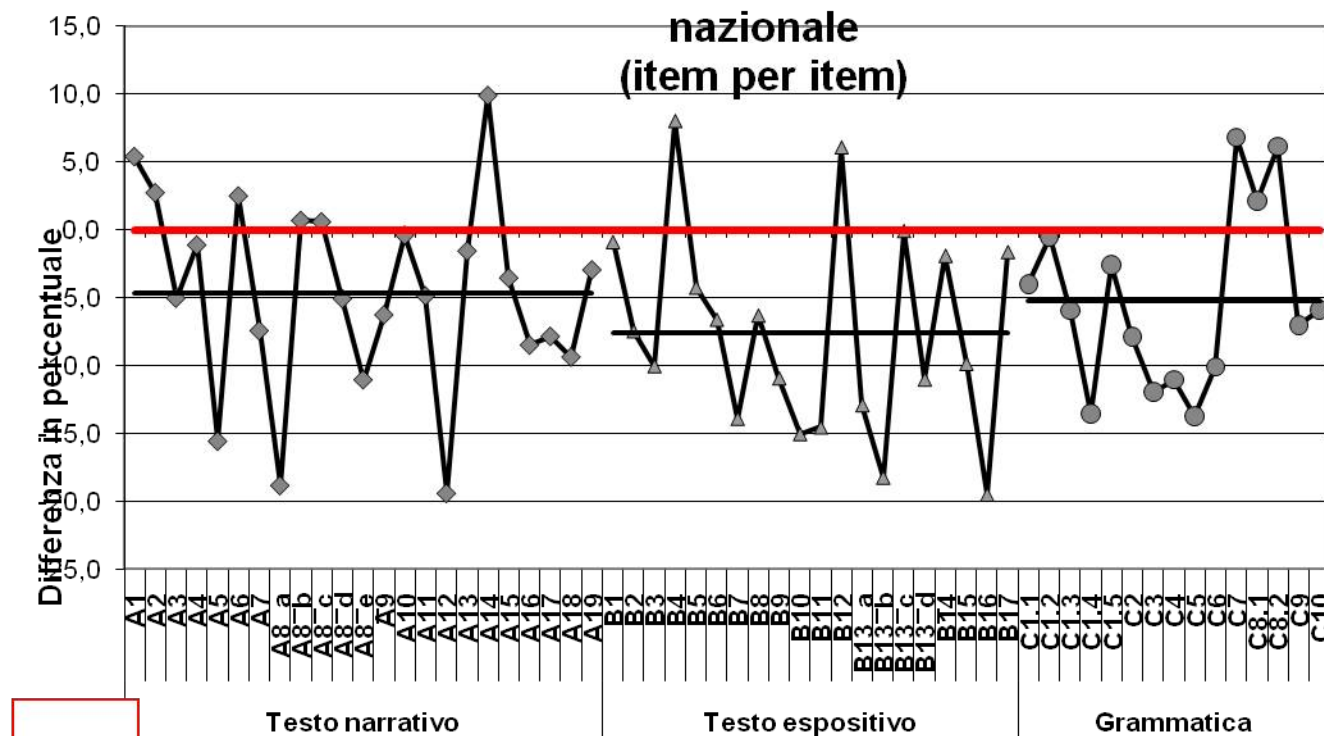
Dall'esame del grafico riportante il risultato di scuola si evince sempre un certo calo fra i valori registrati della 2^a classe della scuola primaria (-8.0) alla 5^a (circa 11.0), si evidenzia però un miglioramento nella classe 1^a della scuola secondaria di 1° grado (circa 6.0) che ci allinea ai valori del sud e isole .

RISULTATI DELLE PROVE RELATIVE ALLA SCUOLA SEC. DI 1° GRADO

RISULTATO COMPLESSIVO DELLA PROVA DI ITALIANO



Confronto tra il risultato di scuola e il risultato nazionale (item per item)



Relativamente al testo narrativo ed espositivo si evince da parte degli alunni una scarsa comprensione del testo e la tendenza a riconoscere solamente gli elementi espressi in modo palese(A1 – A2 - A6 – B12) e a individuare informazioni esplicite e facilmente accessibili. Problematiche risultano invece le domande che richiedevano di fare semplici inferenze e , di conseguenza , andare oltre le informazioni espresse in modo esplicito (A7 –A8 a- A11 –A 12 –A16 –A 18- B 5- B7 –B8 –B 9- B 10 – B14).

Per ciò che concerne la prova di grammatica si evidenziano dei picchi negativi nei quesiti che presupponevano la conoscenza delle parti variabili del discorso (C3 – C4 – C5 – C6), positivi invece quelli che richiedevano l'uso delle parti invariabili. Si evince, inoltre, una certa difficoltà a riconoscere la struttura sintattica della proposizione(C9 – C10).

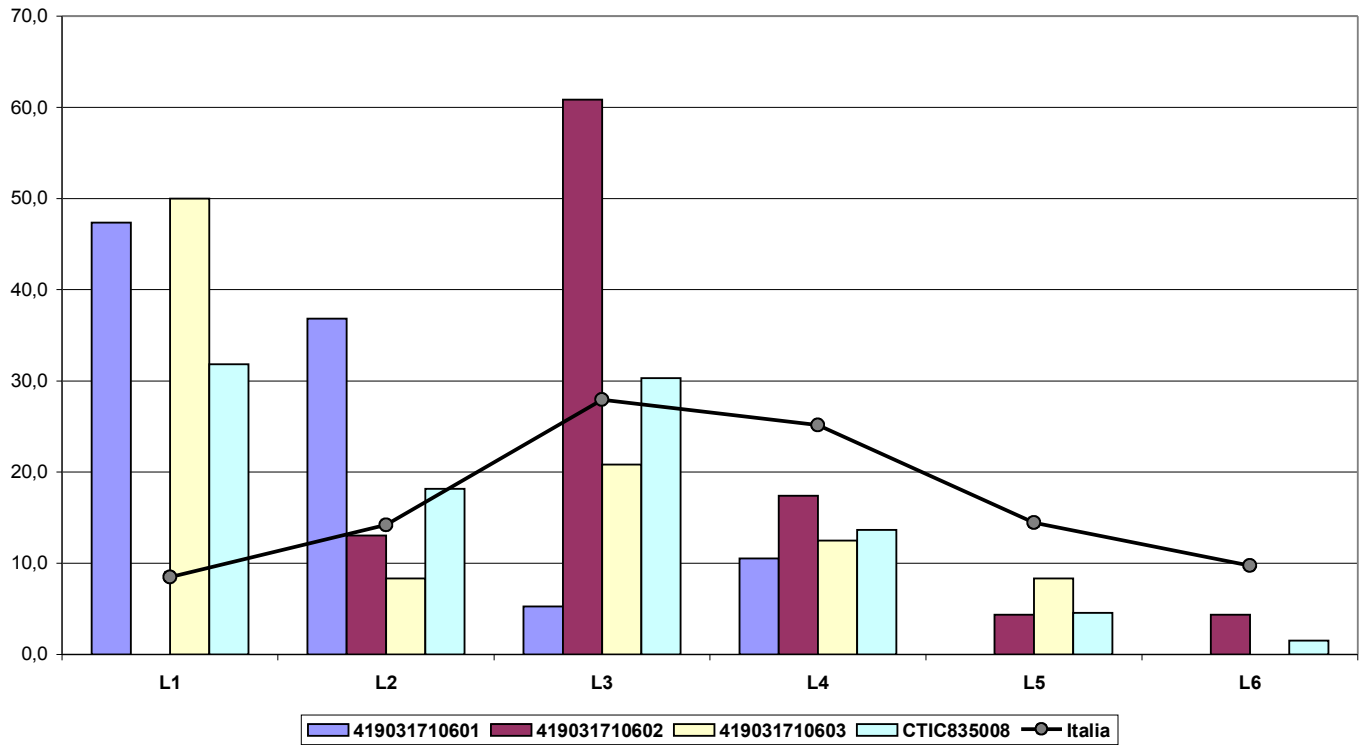
Il risultato delle prove ha fatto emergere criticità a livello di conoscenze e di abilità acquisite. I motivi di tali risultati potrebbero essere imputabili sia alla formulazione non semplice di alcuni quesiti e al poco tempo messo a disposizione per lo svolgimento delle prove, sia alla scarsa capacità di concentrazione e di riflessione dei nostri alunni accompagnata da una **povertà lessicale dovuta anche ad un contesto socio-Culturale basso**.

I dati raccolti in questo report, sicuramente non esaustivo, devono costituire materia di riflessione per i docenti dei diversi ordini di scuola per individuare percorsi più efficaci , nuove mete didattiche e una sinergia maggiore tra insegnanti e alunni.

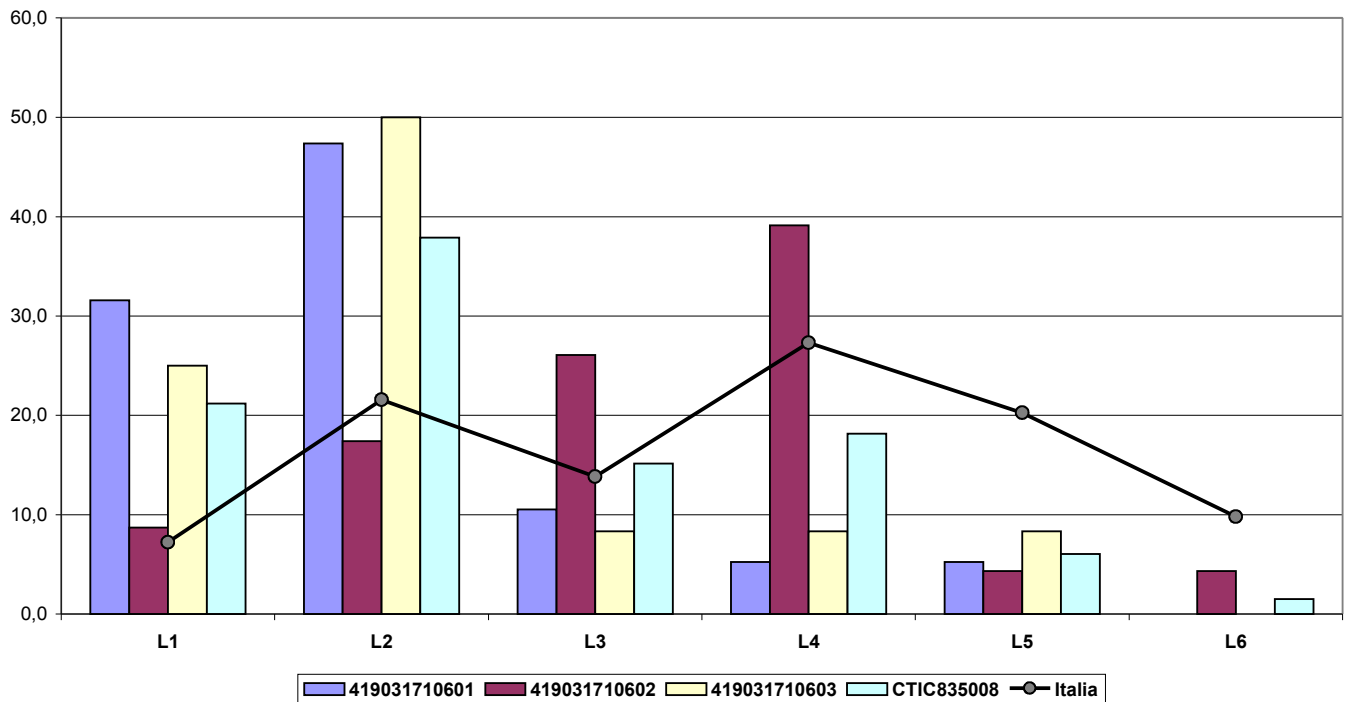
DI SEGUITO SONO ESPOSTI I GRAFICI CHE PRESENTANO I LIVELLI PERCENTUALI DELLE VARIE CLASSI

MATEMATICA

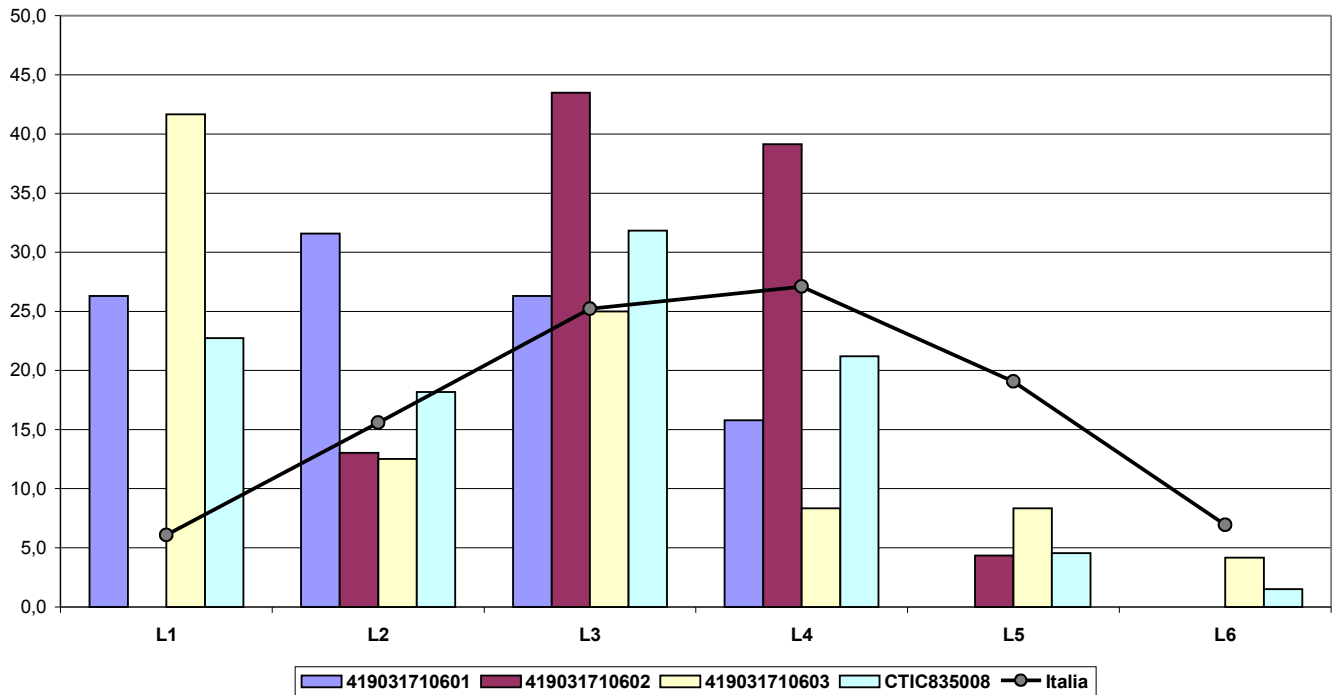
Distribuzione percentuale nei livelli di risultato - MATEMATICA



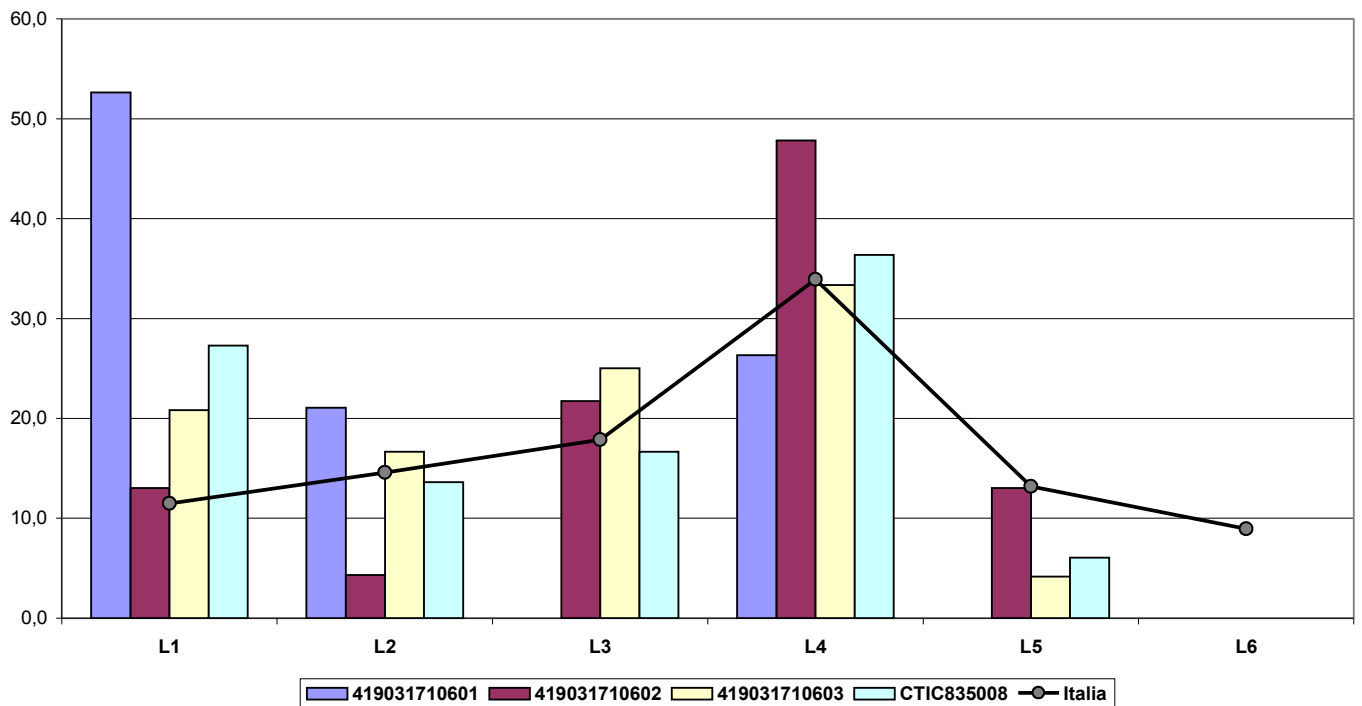
Distribuzione percentuale nei livelli di risultato Misura, dati e previsioni



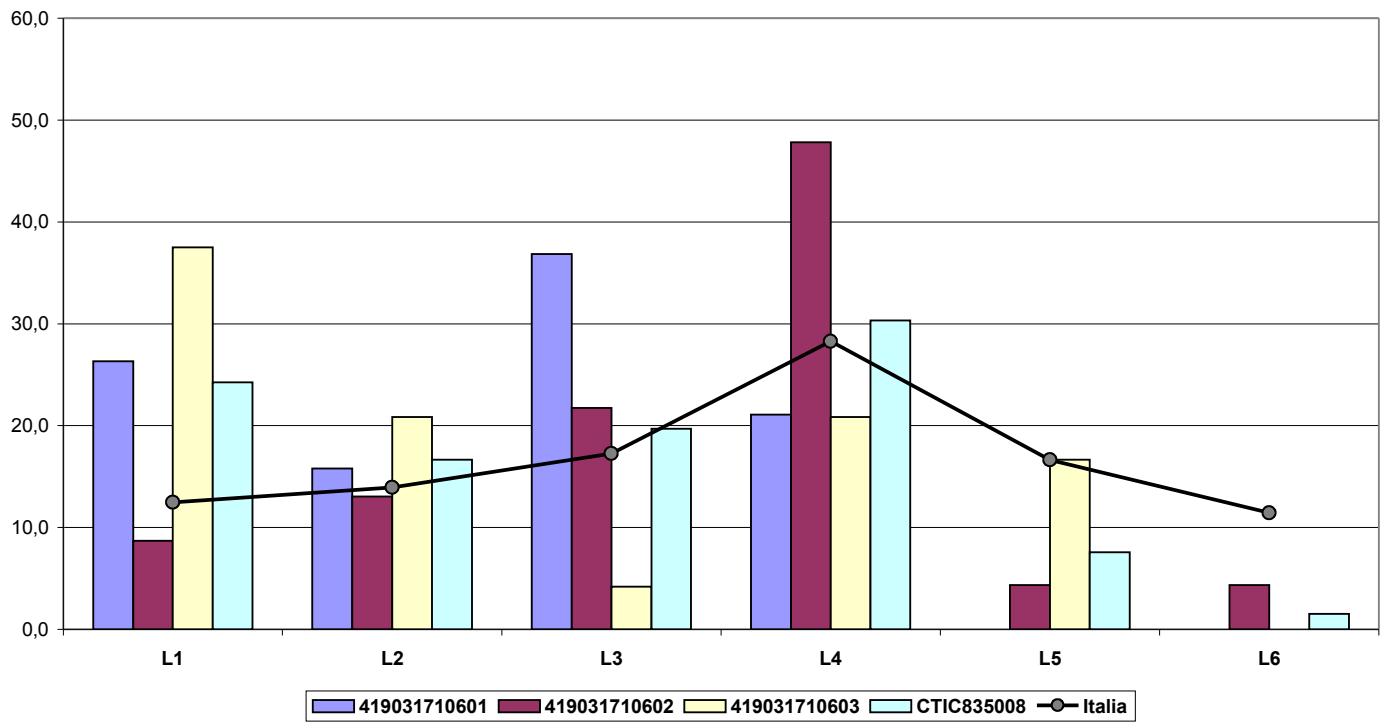
Distribuzione percentuale nei livelli di risultato Numeri



Distribuzione percentuale nei livelli di risultato Relazioni e funzioni

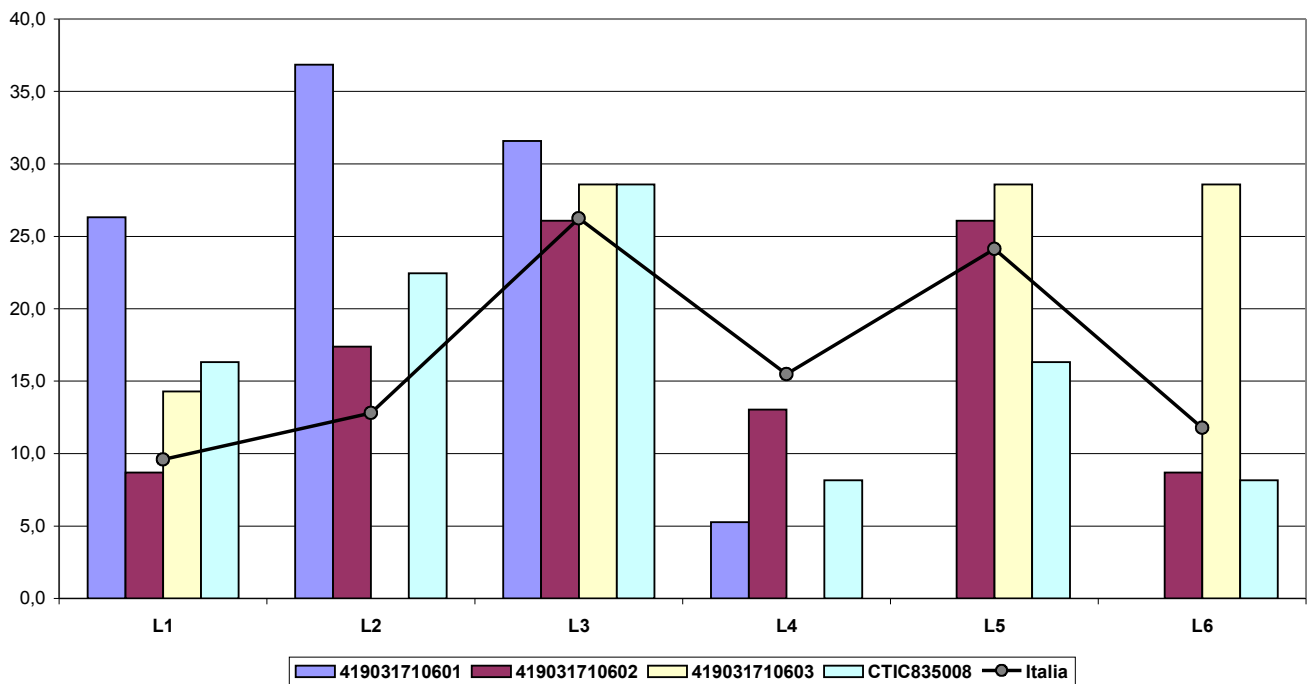


Distribuzione percentuale nei livelli di risultato Spazio e figure

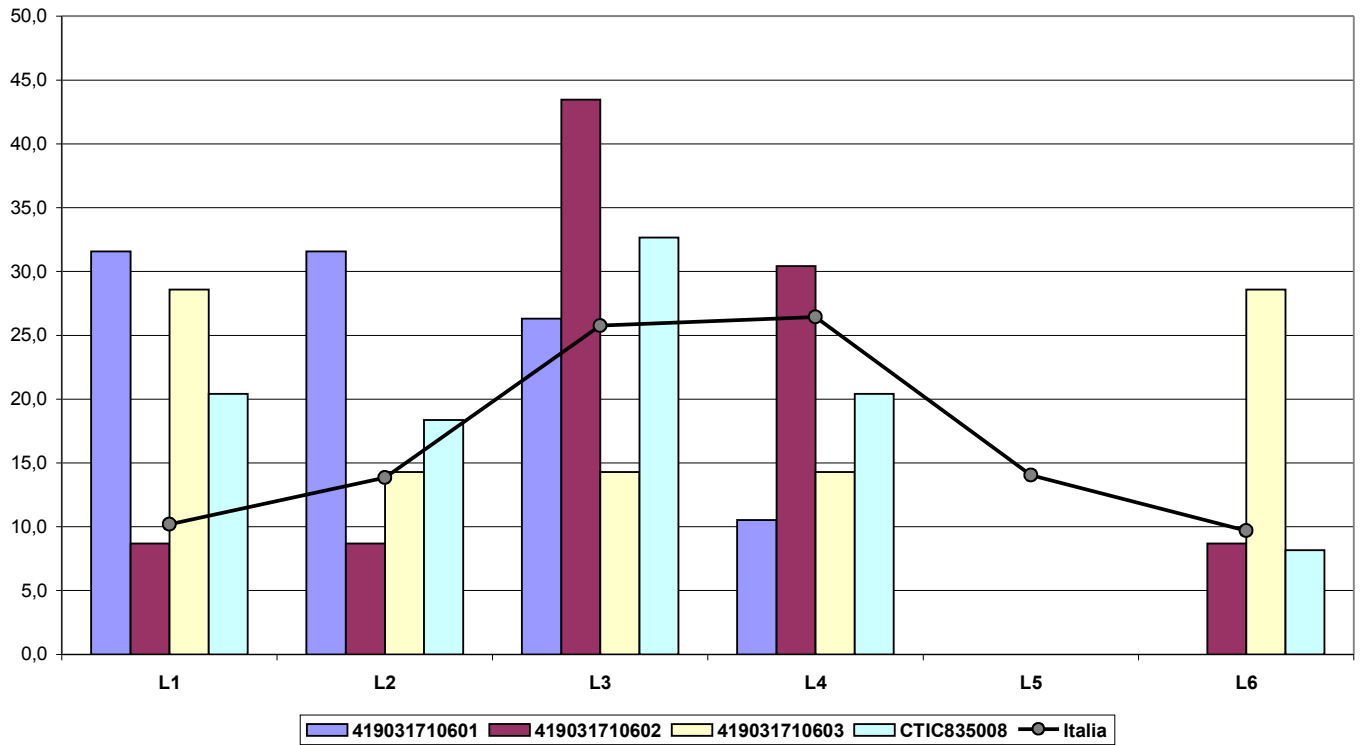


ITALIANO

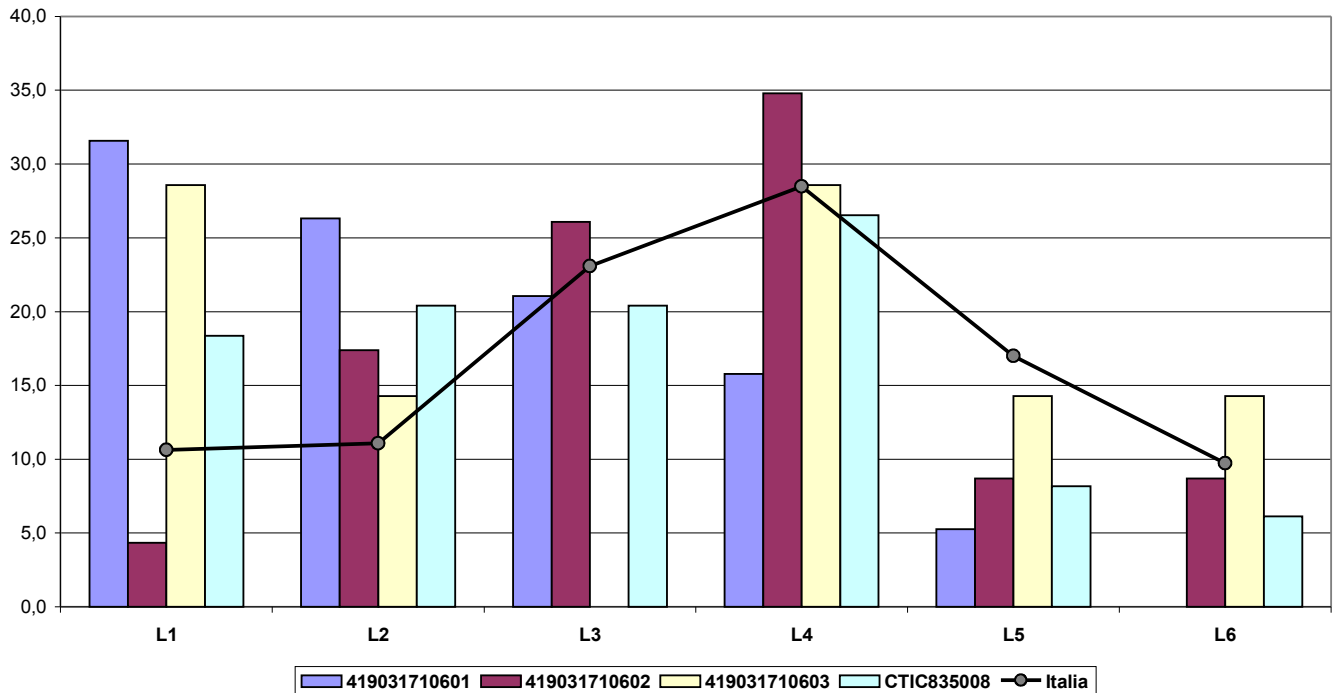
Distribuzione percentuale nei livelli di risultato Grammatica



Distribuzione percentuale nei livelli di risultato - ITALIANO



Distribuzione percentuale nei livelli di risultato Testo espositivo



Distribuzione percentuale nei livelli di risultato Testo narrativo

