

# TIROMANCINO

## IN CONTINUO MOVIMENTO - tour 2003

### Lista canali palco e mixer di sala

Canale	Strumento / ritorno effett	Microfono / D.I. box	Asta	Insert
*1*	Basso (ampli)	uscita bilanciata XLR		compressore
2	Cassa (microfono esterno)	Shure Beta52	bassa	gate + compressore
3	Cassa (microfono interno)	Shure Beta91		(insert gruppo 1 )
*4*	Rullante	Shure Beta57	clamp	compressore (insert gr.2)
5	Rullante (cordiera)	Shure SM57	bassa	gate
*6*	Secondo rullante (laterale)	Shure SM57	bassa	gate + compressore
7	Terzo rullante	Shure Beta98		gate + compressore
8	Charleston	AKG SE300B	alta	
9	Timpano	Shure Beta98		gate + compressore
10	Tom	Shure Beta98		gate + compressore
11	Piatti L	AKG C414 o C451	alta	
12	Piatti R	AKG C414 o C451	alta	
*13*	Mixer tastiere L	BSS AR133		compressore
*14*	Mixer tastiere R	BSS AR133		stereo
*15*	Piano Rhodes	BSS AR133		compressore
16	Mandolino elettrico	BSS AR133		compressore
17	Chitarra acustica (sx palco)	BSS AR133		compressore
18	Chitarra acustica (dx palco)	BSS AR133		compressore
19	Ampli chitarra (sx palco)	AKG C414 o Shure SM57	bassa	
*20*	Ampli chitarra (dx palco - Federico)	AKG C414 o Sennheiser 509	bassa	
*21*	Voce Federico	Shure Beta87A o Beta57A	alta	XTA SIDD
*22*	Voce Federico (2)	Shure 520DX + BSS AR133	alta	XTA SIDD
*23*	Voce tastiere (dx palco)	Shure Beta57A	alta	compressore
24	Voce tastiere (dx palco)	Shure Beta57A	alta	compressore
25	Ritorno effetti sx palco (Mackie) L	uscita bilanciata XLR		compressore
26	Ritorno effetti sx palco (Mackie) R	uscita bilanciata XLR		stereo
*27*	Voce ospite 1 (Meg)	Shure SM58	dritta	compressore
*28*	Voce ospite 2 (Elisa)	Shure SM58	dritta	compressore
(29 to 43)	Registratore su hard disk	uscite bilanciate TRS da 1 a 15 (Fostex)		
<b>- Fine dei canali provenienti dal palco -</b>				
29	Hard disk L (Yamaha 01V) <b>SOLO SALA!</b>	uscita bilanciata XLR		
30	Hard disk R (Yamaha 01V) <b>SOLO SALA!</b>	uscita bilanciata XLR		
31	Ritorno effetti voce #2 (01V) <b>SOLO SALA!</b>	uscita bilanciate TRS (Omni out 2)		
32	Ritorno ADT (XTA SIDD) <b>SOLO SALA!</b>	uscita bilanciata XLR 1		
33/34	Ritorno effetti DP4 <b>SOLO SALA!</b>	uscite sbilanciate jack 3 & 4		

#### Mixer sala:

Midas Legend L3000 + Yamaha 01V (quest'ultimo lo porteremo noi).

#### Effetti sala:

Mandate aux da 1 a 4: ingressi da 1 a 4 dell'Ensoniq DP/4 (che porteremo noi).

Mandate aux 5 e 6: TC Electronics M2000.

Aux send 7: Lexicon PCM91

Aux send 8: Yamaha SPX1000.

#### Dinamiche sala:

vedi sopra (noi porteremo l'XTA SIDD e il secondo microfono vocale Shure 520).

#### Varie:

2 processori digitali XTA DP226 - analizzatore di spettro e microfono – equalizzatore grafico stereo a terzi d'ottava XTA GQ600 o equivalente – registratore DAT o MiniDisc – lettore CD – sistema di intercom sala/palco.

#### P.A.:

Martin Audio W8 con amplificazione LabGruppen.

#### NOTA IMPORTANTE PER I RESPONSABILI DI PALCO:

I canali dall'1 al 28 vanno normalmente dallo splitter attivo alle console di sala e di palco; inoltre, i canali contrassegnati con "\*\*\*" devono essere rilanciati dallo splitter alla console Mackie (postazione sequenze/campionamenti/effetti dub) situata alla sinistra del palco (vedi schema palco alla pagina seguente). I canali dal 29 al 43 invece vanno a due mixer digitali Yamaha 01V (che naturalmente porteremo noi) ubicati in regia di palco e di sala, le cui uscite stereo saranno collegate a due canali delle rispettive console. E' molto più facile farlo che leggerlo qui sopra, comunque se ci sono problemi o qualcosa non è chiaro sentiamoci per telefono! :-)

- Pagina 1 di 2 -

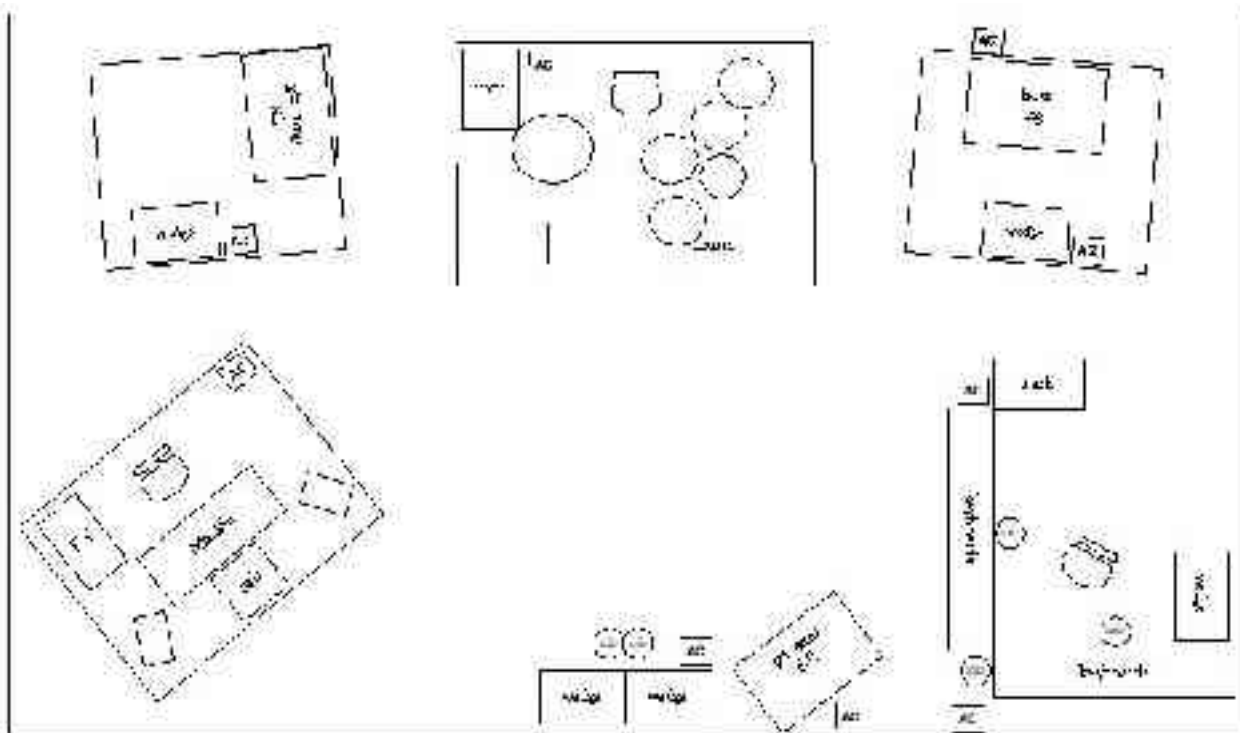
**Info: MOLECOLA +393479402404 / [molecola@vodafone.it](mailto:molecola@vodafone.it)**

\*\*\* Ultimo aggiornamento : 26 Maggio 2003 – Annulla e sostituisce ogni precedente rider tecnico – Grazie di tutto \*\*\*

# **TIROMANCINO**

## **IN CONTINUO MOVIMENTO - tour 2003**

### Disposizione palco



### Dimensioni palco:

almeno 10x12 metri.

### Pedane:

sono necessarie una pedana per la batteria (2x4 mt./80 cm. di altezza) e due ulteriori pedane alte 40 cm.

### Monitors:

1 linea mono con due monitor biamplicati Martin LE400 in parallelo (voce solista); 3 linee mono, ognuna con un monitor Martin LE400 in biamplicazione; 1 linea mono con una combinazione monitor + subwoofer in biamplicazione per il batterista; 1 linea stereo con una combinazione sub + satelliti in biamplicazione per la postazione sequenze/campionatori (sul palco a sx). Ognuna delle linee monitor avrà il suo equalizzatore grafico 31 bande.

Non è richiesto alcun monitoraggio in-ear.

**AC** = presa di corrente

**FX** = rack effetti

**rack** = rack del tastierista